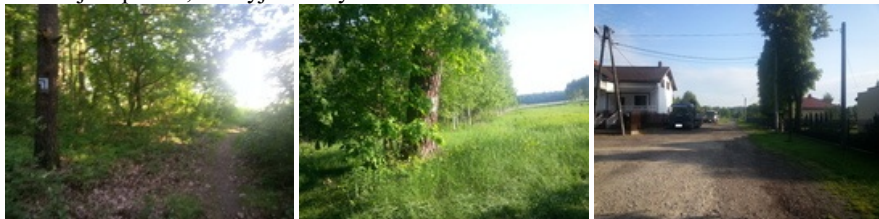


Zaborów - Modlin - Warszawa Rembertów - Góra Kalwaria - Zalesie Górne - Brwinów - Zaborów

0.00 Zaborów, węzeł szlaków, Kościół św. Anny

Jedziemy dalej ulicą Stołeczną (po drugiej stronie ulicy jest ciąg rowerowo-pieszy). Jedziemy razem z zielonym rowerowym aż do przystanku podmiejskiego Janin (700 m). Tutaj skręcamy w prawo w kierunku Puszczy Kampinowskiej. Szlak niebieski jest dobrze oznakowany. Po 26 m od wjazdu do lasu jedziemy prostą ścieżką, szlak zielony rowerowy skręca w lewo. Jedziemy dobrze oznakowaną ścieżką w lesie, po 510 m wyjeżdżamy z lasu i skręcamy w lewo. Jedziemy drogą wzdłuż lasu. Po 720 m na skrzyżowaniu jedziemy bardziej na prawo, aż wyjedziemy we wsi Zaborówek.



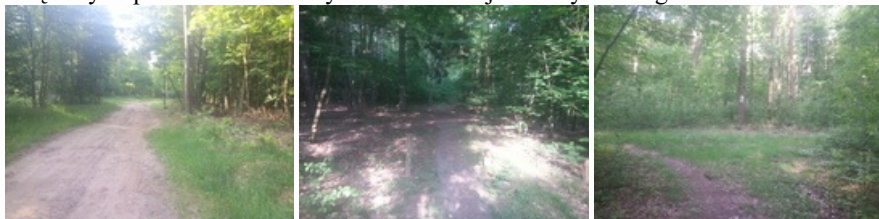
2.15 Zaborówek, węzeł szlaków, Skrzyżowanie ulicy Wesolej z drogą polną i drogą leśną

Skręcamy w prawo i jedziemy drogą szutrową prosto do lasu razem z zielonym szlakiem rowerowym. Szlak rowerowy będzie nam towarzyszył przez kolejne 10.8 km. Po 540 m wyjeżdżamy w las i lekko skręcamy w lewo. Jedziemy jedno skrzyżowanie na wprost (po 360 m), a na następnym po 520 m będziemy skręcać w lewo.



3.56 Kampinowski Park Narodowy, Zielona Karczma, Skrzyżowanie dróg leśnych

Po przejechaniu dużego skrzyżowania po 59 m skręcamy w lewo w ścieżkę. Po 650 m skręcamy w lewo na drogę. Po kolejnych 170 m skręcamy w prawo na dukt leśny. Po 83 m dojeżdżamy do drogi.



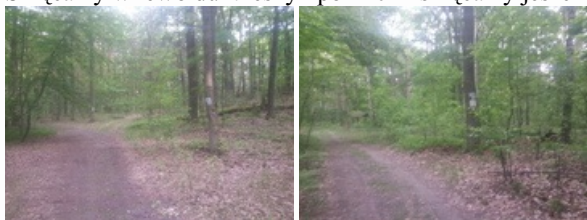
4.52 Kampinowski Park Narodowy, Zaborówek, Skrzyżowanie dróg leśnych

Skręcamy w lewo na drogę. Po kolejnych 600 m skręcamy w lewo na ścieżkę. Później skręcamy w prawo na drogę.



5.64 Kampinowski Park Narodowy, Łysa Góra, Skrzyżowanie dróg leśnych




Skręcamy w lewo dukt leśny i po 220 m skręcamy jeszcze raz w lewo na drogę.



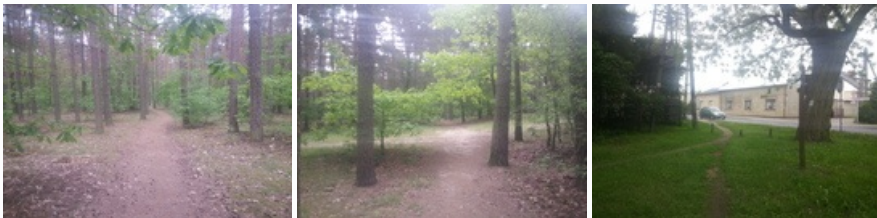
5.87 Kampinowski Park Narodowy, Łysa Góra, węzeł szlaków, Skrzyżowanie dróg leśnych

Od tej pory jedziemy żółtym szlakiem pieszym przez 21.7 km, niebieski będzie nam jeszcze towarzyszył przez 3.31 km do Leszna. Natomiast zielony rowerowy będzie nam towarzyszył jeszcze do Łbisk przez 7.13 km (z wyjątkiem Leszna). Na początek skręcamy w lewo po 64 m i jedziemy prosto przez 1.20 km.



7.13 Kampinowski Park Narodowy, Wierszowska Droga, Skrzyżowanie leśnych dróg   

Skracamy w lewo z ubitej drogi w ścieżkę. Jedziemy ścieżką prosto przez skrzyżowanie dróg 390 m i dalej prosto, aż wyjedziemy w Lesznie.



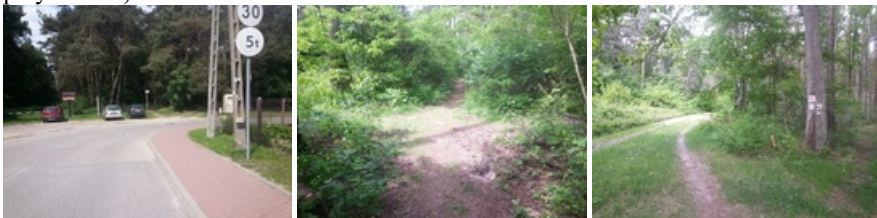
8.39 Leszno, węzeł szlaków, Skrzyżowanie ulicy Partyzantów (DW579) z Wierszowską Droga   



Skracamy w lewo i jedziemy do świateł (320 m) (zostawiamy na chwilę szlak rowerowy), gdzie skręcamy w prawo. Po 110 m skręcamy w pierwszą prawo ulicę Szkolną i jedziemy prosto do lasu (360 m).



9.18 Leszno, węzeł szlaków, Skrzyżowanie ulicy Leśnej z traktem Napoleońskim   

Jedziemy prosto do lasu. Niebieski pieszy odchodzi w lewo, a my jedziemy prosto żółtym pieszym i zielonym rowerowym. Jeszcze przez 3.82 km będzie nam towarzyszył zielony rowerowy. Szlak prowadzi ścieżką wzdłuż drogi, aby później prowadzić samą drogą (ścieżką przy drodze).



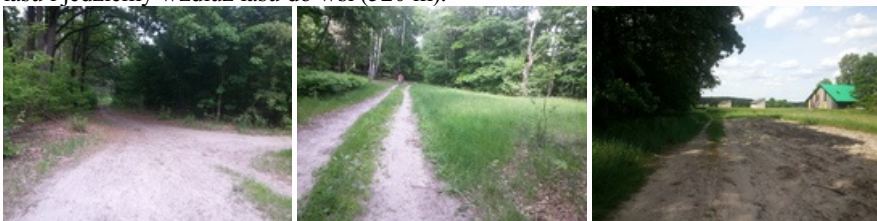
11.10 Kampinowski Park Narodowy, Julinek, Trakt Napoleoński  



Wyjeżdżamy ze ścieżki na drogę i jedziemy 190 m drogą i skręcamy w lewo na ścieżkę. Jedziemy ścieżką wzdłuż drogi przez 680 m, aż wyjedziemy na drogę.



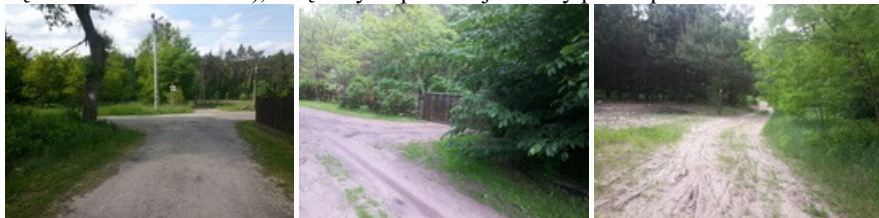
11.97 Kampinowski Park Narodowy, Kępiaste, Skrzyżowanie dróg leśnych  



Wyjeżdżamy w lewo i przecinamy skrzyżowanie na wprost. Po 340 m omijamy gospodarstwo po lewej stronie i po 170 m wyjeżdżamy z lasu i jedziemy wzdłuż lasu do wsi (520 m).



12.99 Kampinowski Park Narodowy, Łubiec, Skrzyżowanie dróg wiejskich  

Żegnamy się z zielonym rowerowym. Szlak prowadzi prosto, a my skręcamy w lewo. Jedziemy prosto przez 620 m (po lewej stronie będzie drewniana brama), skręcamy w prawo i jedziemy prosto przez 340 m.



13.95 Kampinowski Park Narodowy, Łubiec, węzeł szlaków, Skrzyżowanie dróg leśnych   


Z lewej strony dochodzi czerwony szlak pieszy i zielony szlak rowerowy, jedziemy z nimi prosto przez 79 m. Szlaki czerwony pieszy i zielony rowerowy odchodzą w prawo, a my jedziemy prosto do skrzyżowania (około 20m). Jedziemy prosto przez 270 m do kolejnego skrzyżowania.



14.30 Kampinowski Park Narodowy, camping Posada Lubiniec, Skrzyżowanie dróg leśnych 

Jedziemy w prawo na skrzyżowaniu i po 10 m skręcamy w lewo z drogi na ścieżkę. Po 470 m dojedziemy do drogi.



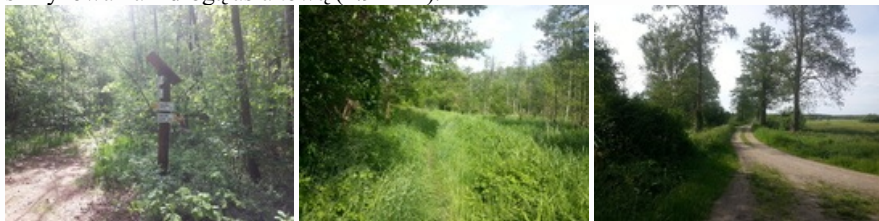
14.77 Kampinowski Park Narodowy, Łubiec, Skrzyżowanie dróg leśnych 


Jedziemy w lewo ścieżką wzdłuż drogi, do której dojechaliliśmy, po 750 m znowu wyjeżdżamy na skrzyżowanie dróg.



15.52 Kampinowski Park Narodowy, Roztoka, Skrzyżowanie dróg leśnych 

Skręcamy w prawo. Po 290 m będzie skrzyżowanie z zielonym szlakiem pieszym my jedziemy prosto. Po kolejnych 1.46 km droga skręci w prawo na groble. Przejeżdżamy mostek (1.35 km) i po 280 m dojeżdżamy do skrzyżowania z drogą szutrową i jedziemy prosto aż do skrzyżowania z drogą asfaltową (1.92 km).



20.82 Stara Dąbrowa, Skrzyżowanie ulic 

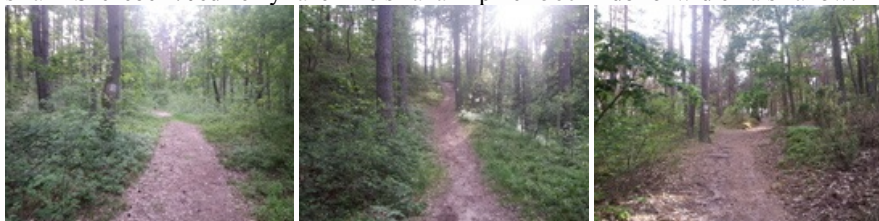
Jedziemy w prawo aż do skrzyżowania z ulicą z lewej strony (1.06 km) (będzie kapliczka i przystanek). Skręcamy w lewo w ulicę i po 150 m koło parkingu skręcamy w lewo razem z niebieskim szlakiem pieszym, który będzie nam towarzyszył przez 1.30 km.





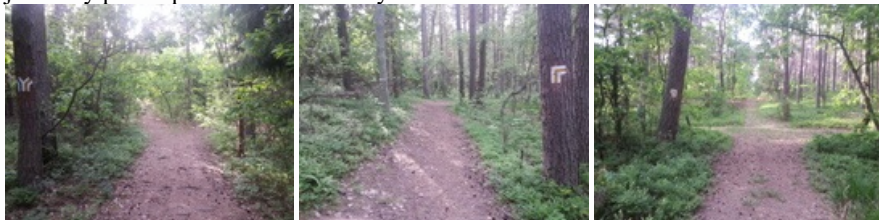
22.19 Kampinowski Park Narodowy, Stara Dąbrowa, Skrzyżowanie dróg leśnych  


Skręcamy w lewo po 350 m i wjeżdżamy na górę. Na górze (97 m) skręcamy ostro w prawo. Tutaj trzeba uważać, żeby nie wjechać na

szlak "Szczebel". Jedziemy razem ze szlakami przez 560 m do rozwidlenia szlaków.




23.32 Kampinowski Park Narodowy, Obszar Ochrony Ścisłej Biela, węzeł szlaków, Skrzyżowanie dróg leśnych  
Niebieski pieszy odchodzi w lewo, a my z żółtym skręcamy w prawo. Po 290 m skręcamy w prawo i po 120 m skręcamy w lewo, i jedziemy prosto przez 230 m do skrzyżowania.




23.95 Kampinowski Park Narodowy, Obszar Ochrony Ścisłej Wilków, Skrzyżowanie dróg leśnych 
Skręcamy ostro w prawo i po 250 m łagodnie w lewo wyjeżdżonym duktem. Po 390 m odbijamy lekko w lewo. Po 520 m przecinamy skrzyżowanie na wprost.






25.18 Kampinowski Park Narodowy, Rybitew, Skrzyżowanie dróg leśnych 
Jedziemy prosto przez duże skrzyżowanie, następnie po 370 m skręcamy lekko w prawo na drogę pożarową. Po kolejnych 730 m skręcamy lekko w lewo w kolejną drogę pożarową. Jedziemy prosto przez 1.00 km.


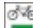


27.29 Kampinowski Park Narodowy, Rybitew, Skrzyżowanie dróg leśnych 
Za zjazdem po płytach betonowych będzie skręt w prawo. Po 320 m dojeżdżamy do węzła szlaków.



27.60 Kampinowski Park Narodowy, Rybitew, węzeł szlaków, Skrzyżowanie dróg leśnych   
Zmieniamy szlak z żółtego pieszego na zielony pieszy i do samego Modlina nim będziemy jechać (przez 18.3 km). Przez 410 m będzie nam towarzyszył jeszcze zielony rowerowy. Na początek skręcamy w prawo razem z zielonym rowerowym szlakiem.



28.01 Kampinowski Park Narodowy, Obszar Ochrony Ścisłej Rybitew, węzeł szlaków, Skrzyżowanie dróg leśnych  
Skręcamy w lewo, szlak rowerowy skręca w prawo. Po 250 m przecinamy drogę na wprost. Po kolejnych 620 m dojeżdżamy do granicy lasu, ale nie wyjeżdżamy z lasu, cały czas prosto.



29.08 Kampinowski Park Narodowy, Rybitew, Skrzyżowanie dróg leśnych

Jedziemy prosto trzymając się ścieżki (2.48 km), przecinając skrzyżowania dróg na wprost. Gdy będzie skrzyżowanie ze znakiem do lekkiego skrętu (1.97 km) jedziemy prosto i po 500 m skręcamy w lewo.



31.55 Kampinowski Park Narodowy, Rybitew, Skrzyżowanie dróg leśnych

Wyjeżdżamy w lewo, przekraczamy mostek (19 m) i po 28 m skręcamy w lewo w las. Jedziemy prosto do zabudowań (320 m).



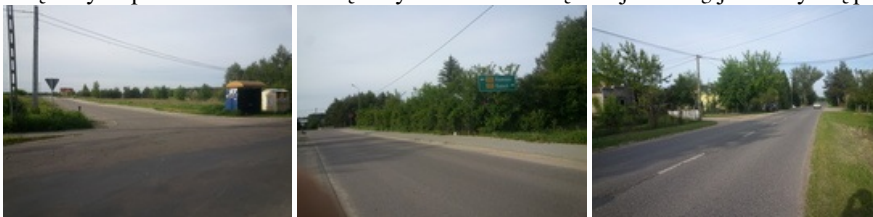
31.92 Kampinowski Park Narodowy, Grochale Górne, Skrzyżowanie dróg leśnych

Jak dojedziemy do płotu skręcamy w prawo. Po 53 m skręcamy w lewo koło betonowego ogrodzenia i jedziemy do szosy (380 m).



32.35 Kampinowski Park Narodowy, Grochale Górne, Droga asfaltowa

Skręcamy w prawo i po 240 m skręcamy w lewo w ulicę w kierunku Nowych Grochali. Po 970 m docieramy do drogi DW575, gdzie skręcamy w prawo. Po 120 m skręcamy w lewo w ulicę Przejazdową, jedziemy nią prosto do wału przeciwpowodziowego (410 m).



34.10 Nowe Grochale, wał przeciwpowodziowy, Wiślany wał przeciwpowodziowy

Skręcamy w prawo i jedziemy wałem (obok wału) prosto przez 1.94 km, kiedy wał się skończy. Jedziemy na lewo i po 20m skręcamy w prawo w piaszczystą drogę (Można ją objechać jadąc dalej drogą ku Wiśle i po 200m skrócić w prawo). Po 100 m zmienia się już w przejezdną drogę.



36.16 Sady, Polna ulica Przejazdowa

Jedziemy drogą w miarę prosto koło zabudowań. Gdy zabudowania się skończą skręcamy w prawo na drogę na wydmy i gdy droga wjedzie na wydmy odbijamy w lewo na ścieżkę. Ścieżka po pewnym czasie schodzi z góry na wał.



36.96 Sady, Wiślany wał przeciwpowodziowy

Jedziemy wałem (obok jest ulica szutrowa) aż do trasy S7 przez 1.82 km, gdzie skręcamy w prawo (zielony szlak prowadzi na nasyp drogi) i po 420 m skręcamy w lewo drogą asfaltową DW575. Jedziemy w kierunku tunelu pod drogą ekspresową.



39.20 Sady, Skrzyżowanie ulicy Głównej i drogi na Kazuń Polski

Skręcamy w prawo (na Kazuń Polski) i jedziemy wzdłuż S7 przez 890 m, aż do mostku. Za mostkiem skręcamy w lewo na mostek (20 m). Droga skręca i prowadzi dalej wzdłuż drogi ekspresowej. Jedziemy prosto razem z żółtym sakiem rowerowym przez 800 m do wiaduktu. Skręcamy w prawo przed wiaduktem i po 170 m skręcamy w lewo na wiadukt (szlak pieszy prowadzi schodami na wiadukt). Jedziemy prosto przez wiadukt do skrzyżowania z drogą DW575 przez 530 m.



41.60 Kazuń Nowy, Skrzyżowanie ulic Głównej (DW575) i Gwiazdzistej

Skręcamy w prawo i jedziemy prosto trzymając się głównej ulicy, aż do skrzyżowania z drogą DK85 430 m. Po 230 m droga skręca w lewo, skręcamy razem z nią.



42.04 Kazuń Nowy, Skrzyżowanie ulic Głównej (DW575) i Warszawskiej (DK85)




Skręcamy w lewo w kierunku Nowego Dworu Mazowieckiego i jedziemy prosto przez 2.56 km. Po drodze mijamy most nad Wisłą (580 m), skrzyżowanie z drogą na Warszawę (1.18 km), wiadukt kolejowy (1.36 km), skrzyżowanie na Nieporęt (1.57 km), most nad Narwią (2.02 km), aż do ronda (2.56 km).






44.60 Nowy Dwór Mazowiecki, DK85, Rondo ulic Chłodnej, generała Wiktora Thommee (DK85), Kolejowej

Szlaki piesze i rowerowe prowadzą w dół schodami do ulicy Mieszka I, My natomiast jedziemy do ronda, gdzie skręcamy w lewo (3 wyjazd) i po 62 m skręcamy w lewo w ulicę Kaszewskiego (kostka brukowa). Zjeżdżamy w dół, po 390 m skręcamy w lewo w ulicę Mieszka I (główna ulica). Po 320 m mijamy tory kolejowe i jedziemy jeszcze przez 570 m.



45.95 Nowy Dwór Mazowiecki, węzeł szlaków, Dworzec PKP Modlin   
Dojeżdżamy do dworca PKP Modlin.



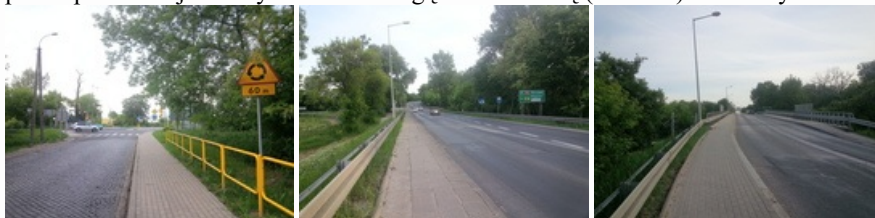
45.96 Nowy Dwór Mazowiecki, stacja PKP Modlin, Parking przed dworcem PKP Modlin   




Jedziemy w prawo (mając dworzec za plecami), ulicą Mieszka I wzdłuż torów w kierunku wiaduktu. Przejeżdżamy przez tory (po 480 m), tutaj szlaki zielony i czerwony pieszy i żółty rowerowy kierują na schody na wiadukt drogowy, a my jedziemy prosto. Po 360 m skręcamy w prawo w ulicę Józefa Kaszewskiego (kostka brukowa) i po łuku wjeżdżamy na górę do ronda (po 360 m).



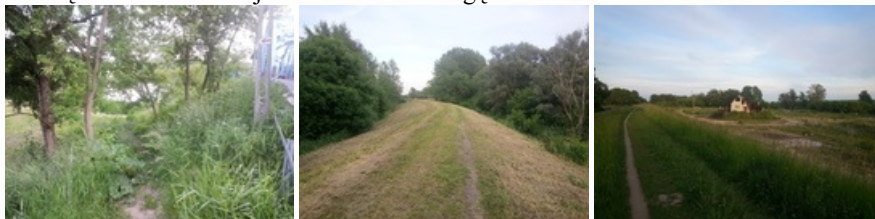
47.16 Nowy Dwór Mazowiecki, Rondo ulic Chłodnej, generała Wiktora Thommee (DK85), Kolejowej


Skręcamy w prawo w kierunku mostu nad Narwią (320 m). Wcześniej, bo na wiadukcie kolejowym (90 m) dołączają szlaki piesze (zielony i czerwony) i żółty rowerowy. Jedziemy prosto przez skrzyżowanie z drogą na Nieporęt (950 m), dalej przez wiadukt kolejowy (1.16 km) i prosto przez kolejne skrzyżowanie z drogą na Warszawę (1.35 km). Jedziemy w kierunku mostu na Wiśle (1.50 km).



48.65 Nowy Dwór Mazowiecki, DK85, węzeł szlaków, Most na Wiśle   

Tuż przed mostem skręcamy w lewo (na drugą stronę ulicy) w kierunku widocznego zejścia ze nasypu. Jest tam możliwość zjechania ścieżką (zamiast schodzenia po schodach) na wał przeciwpowodziowy (ok. 10 m). Szlak wałem prowadzi przez 5.19 km (po prawej stronie będzie spalony dom na usypanej górze). Na obecny stan ciężko jechać wałem aż do Wólki Górskiej, dlatego proponuje następujące rozwiązanie. Po 740 m zjechać z wału na drogę DW630.



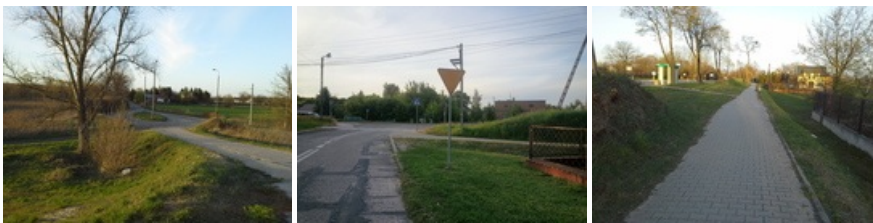
49.38 Nowy Dwór Mazowiecki, Wiślany wał przeciwpowodziowy przy ulicy Wojska Polskiego (DW630) 

Zjeżdżamy z wału na drogę i jedziemy ulicą przez 1.02 km (po prawej stronie będzie żwirownia). Wjeżdżamy na teren żwirowni (brama bez ogrodzenia) i kierujemy się do wału w kierunku wału, a następnie drogą wzdłuż wału (2013r. na wale była mocno wydeptana ścieżka na wale, na 2015r. wał jest zarośnięty). Po 1.31 km będzie wjazd na wał i od tego momentu proponuje jechać już wałem, bo droga obok wału po kilkuset metrach zanika, a po kolejnych kilkaset metrów nagle pojawia się mocno wyjeżdżona ścieżka na wale.



53.83 Wólka Górská, Ulica Modrzewiowa 

Zjeżdżamy z wału w lewo kierunku małej pętli asfaltowej i dalej do drogi głównej (630 m) i tam skręcamy w prawo i jedziemy przez 1.61 km do kolejnego przystanku autobusowego.



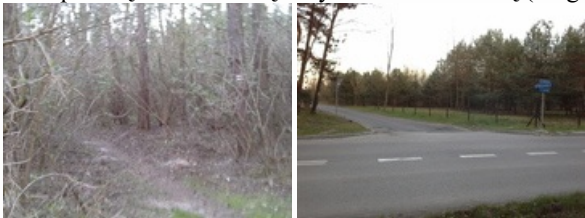
56.07 Suchocin, DW630, Przystanek PKS

Przed przystankiem przechodzimy na drugą stronę jezdni przejściem dla pieszych i skręcamy w lewo do lasu (38 m) na drogę ze szlabanem. Jedziemy prosto przez 670 m do skrzyżowania i skręcamy w prawo na drogę ze szlabanem. Jedziemy drogą aż po lewej stronie będzie krzyż i ławki (870 m).



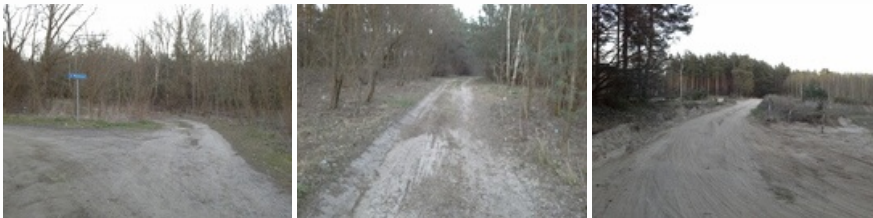
57.65 Lasy Chotomowskie, Skrzyżowanie dróg leśnych

Za kapliczką ok. 10 m skręcamy w lewo w ścieżkę (droga będzie skręcała w prawo) i tą ścieżką po 440 m dostajemy się na ulicę asfaltową.



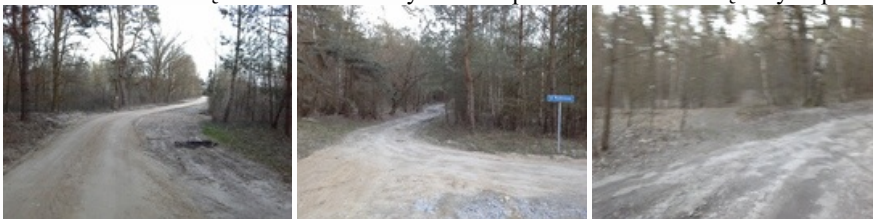
58.09 Skierdy, węzeł szlaków, Ulica Solecka

Kierujemy w kierunku ulicy Wydymowej prosto przez 390 m, koło znaku Ulicy Wydymowej skręcamy w prawo w drogę polną. Jedziemy prosto 980 m przez wszystkie skrzyżowania trzymając ściany lasu. Wyjeżdżamy na bardziej rozjeżdżoną ubitą drogę, jedziemy nią prosto 140 m.



59.60 Trzciany, Ulica Granitowa




Skręcamy w prawo i przez 490 m jedziemy prosto. Przy skrzyżowaniu z ulicą Rubinowej jedziemy prosto do lasu i po 59 m skręcamy w lewo w las w ścieżkę. Po 410 m na skrzyżowaniu prosto i za 280 m skręcamy w prawo w lewo widoczny dukt leśny.



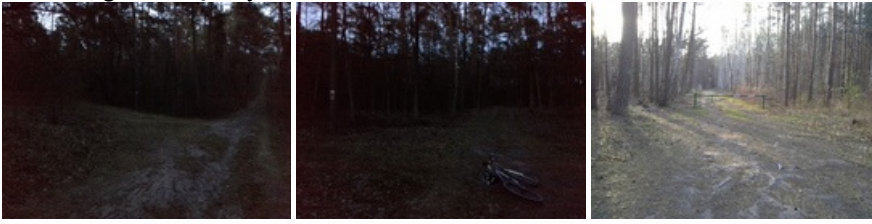
60.55 Lasy Chotomowskie, Skrzyżowanie dróg leśnych


Po przejechaniu skrzyżowania na wprost po 280 m (100m przed drugim skrzyżowaniem dróg leśnych) odchodzi ścieżka w prawo (trzeba być uważnym), trzeba pojechać koło drzewa ze szlakiem. Po 130 m przecinamy na wprost drogę leśną. Po kolejnych 380 m dojeżdżamy do dużego skrzyżowania dróg, kierujemy się na wprost na ścieżkę wzdłuż płotu. Jedziemy wzdłuż płotu ścieżką, która wyprowadzi nas drogę (540 m), gdzie skręcamy w prawo. Po 25 m na skrzyżowaniu dróg skręcamy w prawo i po 23 m skręcamy w lewo i jedziemy prosto przez 700 m.



62.37 Lasy Chotomowskie, węzeł szlaków, Skrzyżowanie dróg leśnych   


Skrzyżowanie ze szlakami przecinamy na wprost, i po 250 m wyjeżdżamy na drogę, gdzie skręcamy w prawo i po 160 m dojeżdżamy do szlabanu, gdzie skręcamy w lewo.



62.78 Lasy Chotomowskie, węzeł szlaków, Droga Rajszevska  


Przez 98 m jedziemy razem z zielonym szlakiem rowerowym, i skręcamy w prawo. Po 480 m dojeżdżamy do drogi, jedziemy wzdłuż polany i po 430 m docieramy do żuźlowej drogi, gdzie skręcamy w prawo.



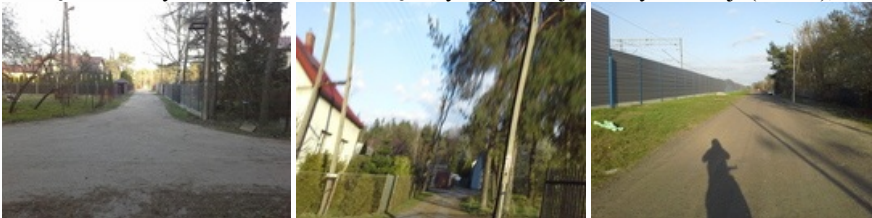
63.78 Lasy Chotomowskie, Skrzyżowanie dróg leśnych 




Po 190 m skręcamy w lewo na ścieżkę. Po 400 m do ścieżki z lewej strony dochodzi inna ścieżka, my jedziemy prosto aż do ulicy (290 m).



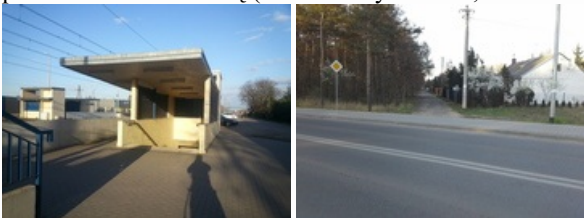
64.66 Chotomów, Ulica Leśna 

Jedziemy prosto w ulicę Leśną, po 130 m skręcamy w lewo w ulicę Jesionową. Następnie prosto przez 270 m do ekranów dźwiękoszczelnych. Przy ekranach skręcamy w prawo jedziemy do stacji (550 m), razem z żółtym i zielonym szlakiem rowerowym.



65.62 Chotomów, stacja PKP, Ulica Przechodnia   

Tutaj przenosimy rower przejściem podziemnym na drugą stronę. Można pojechać wiaduktem zamiast przejściem podziemnym. Od stacji PKP jedziemy prosto i skręcamy w drugą prawo w ulicę Partyzantów i następnie w lewo na wiadukt. Przejeżdżamy wiadukt i skręcamy w przed laskiem w uliczkę (nie ma skrzyżowania, z chodnika na leśną uliczkę).



65.67 Chotomów, Ulica Kolejowa przy stacji PKP 

Po przejściu na drugą stronę torów jedziemy wzdłuż torów (po wyjściu z przejścia na prawo) aż do skrzyżowania ulic (190 m), skręcamy w lewo z podrzędnej w główną ulicę Kordeckiego. Po 240 m jedziemy prosto obok stacji transformatorów w kierunku uliczki leśnej.



66.15 Chotomów, Ulica Partyzantów

Wjeżdżamy w uliczkę i jedziemy prosto do skrzyżowania, gdzie będzie znak "Ślepa droga" (410 m). Skracamy w lewo i na kolejnym skrzyżowaniu (po 72 m) w prawo w ulicę Wypoczynkową. Jedziemy prosto przez 1.02 km, aż do miejscowości Derlacz. Po lewej stronie będą stały domy. Z lewej strony z ulicy Wiosennej dojdzie czerwony szlak rowerowy. Skracamy w prawo po 55 m w drogę pożarową numer 21.



67.71 Derlacz, Skrzyżowanie głównej ulicy z drogą pożarową

Skracamy w prawo ze czerwonym szlakiem rowerowym za szlaban. Po 150 m skracamy w lewo razem ze szlakiem. Po 210 m skracamy w prawo zostawiając rowerowy szlak. Jedziemy prosto 290 m do drogi.



68.36 Lasy Chotomowskie, Skrzyżowanie dróg leśnych

Skracamy w lewo i po 650 m skracamy w prawo. Po kolejnych 230 m przepływamy się przez teren podmokły i jedziemy prosto przez 920 m.



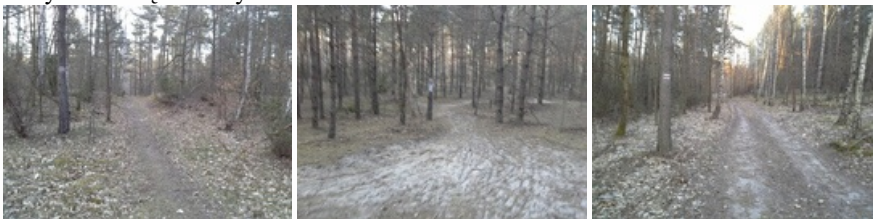
69.42 Lasy Chotomowskie, węzeł szlaków, Skrzyżowanie dróg leśnych

Jedziemy prosto, czerwony rowerowy prowadzi drogą poprzeczną, po 140 m do drogi dojdzie czarny rowerowy szlak MTB. Jedziemy nim przez 610 m. Znowu musimy się przepłynąć na wprost przez teren podmokły.



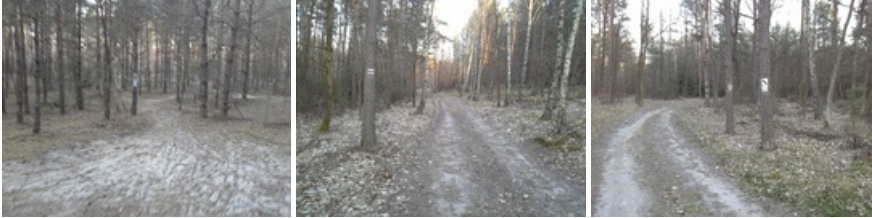
70.17 Lasy Chotomowskie, węzeł szlaków, Skrzyżowanie dróg leśnych MTB

Skracamy w prawo (czarny szlak MTB w lewo) i po 270 m skracamy w prawo. Jedziemy prosto przez 440 m. Po ok. 10 m będziemy skrzyżować się z czarnym szlakiem MTB.



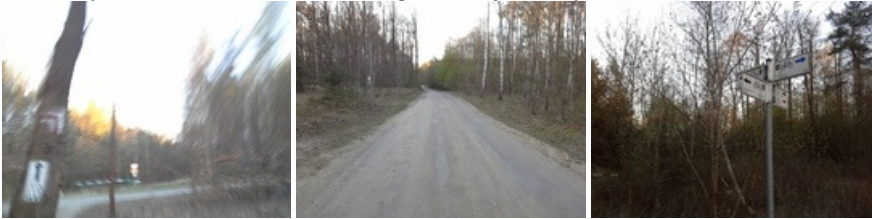
70.82 Lasy Chotomowskie, węzeł szlaków, Skrzyżowanie dróg leśnych MTB

Jedziemy prosto do drogi, czarny szlak MTB skręca w prawo. Na drodze skręcamy w prawo i po 280 m czarny szlak dochodzi do drogi. Po 130 m skręcamy w lewo i jedziemy razem z czarnym szlakiem do ubitej drogi.



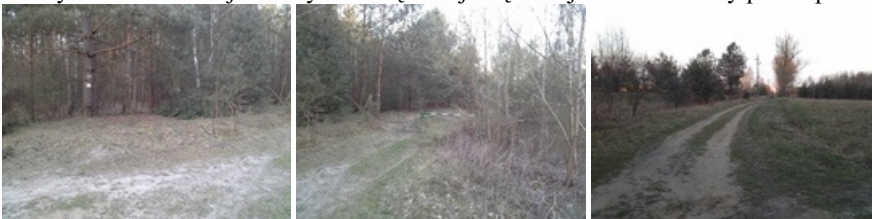
71.23 Lasy Chotomowskie, Skrzyżowanie dróg leśnych MTB

Skręcamy w lewo za szlabanem na drogę ubitą i jedziemy 410 m do węzła szlaków.



71.64 Lasy Chotomowskie, węzeł szlaków, Gościniec Legionowo Poniatów MTB

Skręcamy w prawo za szlabanem i jedziemy razem z czerwonym szlakiem rowerowym przez 4.87 km. Po 330 m ostatni raz przetniemy czarny szlak MTB i wjedziemy na ulicę Kolejową w Łajskach. Jedziemy prosto przez 2.02 km.



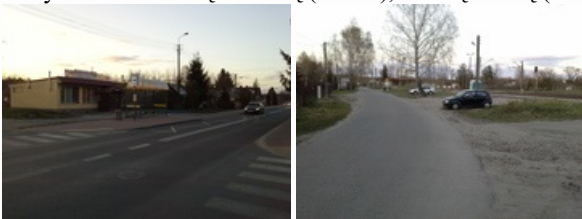
72.62 Łajski, Skrzyżowanie ulic Kolejowej i Suwałnej

Jedziemy prosto przez skrzyżowanie z ulicą Suwałną, gen Sikorskiego (710 m) i dojeżdżamy do ulicy Kościelnej (1.37 km), gdzie skręcamy w lewo. Po 750 m na rondzie jedziemy prosto i po 110 m skręcamy w prawo w ulicę Piaskową.



74.84 Łajski, Skrzyżowanie ulic Kościelnej i Piaskowej

Jedziemy tą ulicę cały czas prosto przecinając na wprost skrzyżowanie z ulicą Wodociągową (410 m), przejazd kolejowy (460 m), skrzyżowanie z ulicą Główną (890 m), z ulicą Prosta (1.14 km), aż dotrzemy w do stacji PKP (1.67 km).



76.53 Michałów-Reginów, Przejazd kolejowy

Skręcamy w prawo na przejazd kolejowy. A czerwony rowerowy prowadzi prosto. Po 190 m docieramy do drogi krajowej DK61 na Augustów, skręcamy w lewo i po 430 m skręcamy w las




77.15 Michałów-Reginów, DK61, Skrzyżowanie drogi DK61 i drogi pożarowej

Skręcamy w prawo w las obok znaku "Strzelnica" przed znakiem podającym odległości na drodze krajowej. Razem z zielonym szlakiem

pieszym. Po 550 m skręcamy w lewo w dukt leśny razem z zielonym szlakiem pieszym. Po 120 m za szlabanem jedziemy prosto, a zielony szlak skręca w lewo.



77.89 Lasy Nieporeckie, Skrzyżowanie dróg leśnych 

Dostajemy się na dużą drogę piaszczystą i skręcamy w lewo, po 100 m skręcamy w prawo z drogi piaszczystej na dukt. Jedziemy prosto 240 m do szlabanu. Tutaj skręcamy w lewo i jedziemy w kierunku żwirowni.



78.61 Lasy Nieporeckie, Skrzyżowanie dróg leśnych 





Koło żwirowni odbijamy w prawo w piaszczystą drogę przy młodym zagajniku i jedziemy prosto przez 760 m. Skrzyżowanie pokonujemy na wprost i po 200 m dojeżdżamy do utwardzonej drogi z zielonym rowerowym szlakiem, skręcamy w lewo. Zielony rowerowy będzie nam towarzyszył przez 5.99 km do Wólki Nieporeckiej. Po 1.50 km dojeżdżamy do szlabanu. Z lewej strony dochodzi droga z niebieskim szlakiem rowerowym, my jedziemy prosto w kierunku Nieporętu.



81.39 Nieporęt, węzeł szlaków, Skrzyżowanie ulicy plac Wolności z leśną drogą     

Dojeżdżamy do cmentarza skręcamy w lewo w kierunku centrum Nieporętu. Towarzyszą nam jeszcze żółty szlak pieszy i rowerowy. Po 280 m docieramy do głównej ulicy Jana Kazimierza, tutaj, musimy ją przeciąć na wprost do ulicy Szkolnej 59 m przez sygnalizację świetlną.



81.74 Nieporęt, Skrzyżowanie ulic Jana Kazimierza (DW633) i Szkolnej    

Dojeżdżamy do szkoły, skręcamy w prawo po 100 m w ulicę Dworcową i po 71 m koło figurki w lewo w kierunku kanału Żerańskiego (79 m).



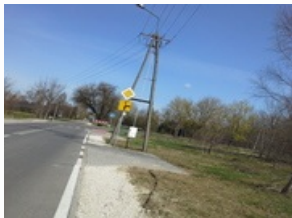
81.99 Nieporęt, węzeł szlaków, Kanał Królewski (Żerański)     

Przeprawiamy się na drugą stronę kanału za pomocą kładki, wraz z nami idzie zielony szlak rowerowy. Po drugiej stronie jedziemy prosto do skrzyżowania ulic.



82.36 Nieporęt, *Skrzyżowanie ulic Zwycięstw*

Skrećmy w lewo i trzymamy się głównej ulicy Zwycięstwa, skrećmy w prawo po 240 m aż dojedziemy do mostku na Bieniaminówce (po 630 m)



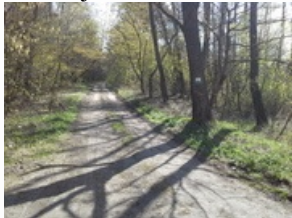
83.26 Bieniaminówka, *Grobla między kanałem Bieniaminówka a rzeczką Bieniaminówka*

Skrećmy w prawo przed mostkiem (razem z rowerowym szlakiem) i jedziemy groblą (przez 920 m) do kolejnego mostu przy drodze numer DW631.



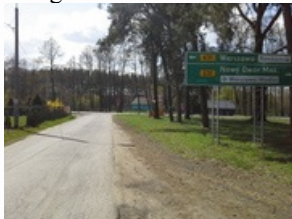
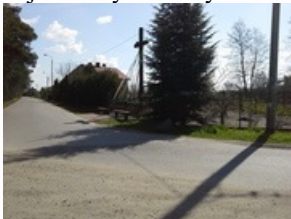
84.18 Droga DW631, *Mostek nad Bieniaminówką*

Skrećmy w lewo na drodze i po 160 m skrećmy w prawo, trzymając się oznaczeń zielonego szlaku rowerowego. Po 1.22 km drogą leśną dojeżdżamy do Wólki Radzyńskiej



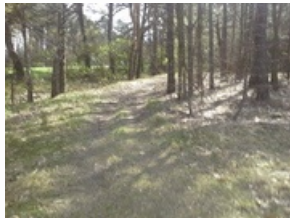
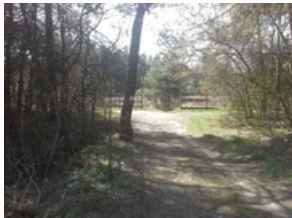
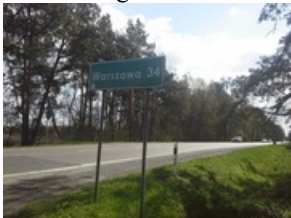
85.56 Wólka Radzyńska, *węzeł szlaków, Skrzyżowanie ulic Cichej (DW643) i Leśnej (DW643)*

Skrećmy w prawo zostawiając zielony szlak rowerowy. Przez 940 m towarzyszył będzie nam czerwony szlak rowerowy. Po 760 m dojeżdżamy do skrzyżowania dróg DW634 i DW631.



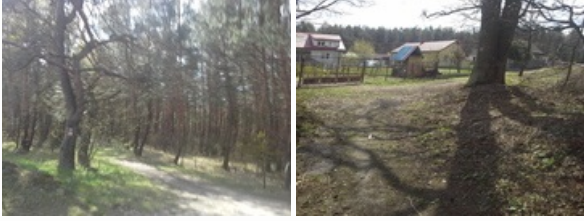
86.33 Wólka Radzyńska, *Skrzyżowanie ulic Cichej (DW634) i kapitana Stanisława Pogonowskiego (DW631)*






Od tego miejsca przez 890 m ciężko znaleźć prawidłowe oznakowania szlaku. Na mapach oznakowany jest inaczej niż w rzeczywistości. Proponuje pojechać poboczem (nie przekraczać jezdni) do ulicy Topolowej i następnie wraz z żółtym szlakiem rowerowym skreć w lewo na drogę DW631 w kierunku Warszawy i przy tablicy "Warszawa 34" w prawo w drogę leśną i po 43 m skrećmy w lewo na dukt leśny wzdłuż drogi DW631.






87.22 Lasy Dwernickie, węzeł szlaków, Droga DW631  

Skręcamy w prawo w las w drogę leśną i po 650 m dojeżdżamy do wsi Zamostki. Jedziemy prosto wzdłuż zabudowań i po 160 m dojeżdżamy do szlabanu, jedziemy prosto.





88.02 Zamostki Wólczyńskie, węzeł szlaków, Skrzyżowanie dróg we wsi     

Przez chwilę jedziemy z zielonym pieszym, zielonym, żółtym, niebieskim rowerowym, po 85 m szlaki skręcają w prawo. My z żółtym rowerowym i niebieskim rowerowym jedziemy prosto przez 1.17 km do szlabanów.

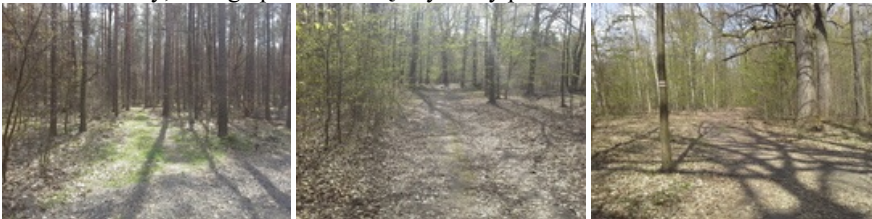
89.28 Lasy Dwernickie, węzeł szlaków, Skrzyżowanie dróg leśnych   



Jedziemy prosto przez szlaban i trochę na prawo na drogę pożarową nr 22 ze szlabanem, wraz z niebieskim szlakiem, który przez 4.05 km będzie kluczował koło czerwonego szlaku pieszego.



89.83 Lasy Dwernickie, Skrzyżowanie dróg leśnych  



540 m od szlabanów skręcamy w lewo w las, koło widocznego szlaku wraz z rowerowym szlakiem. Po 230 m jedziemy prosto, a szlak rowerowy skręca. Po 860 m przecinamy skrzyżowanie dróg na wprost i po 330 m na skrzyżowaniu prosto, z prawej strony dojdzie zielony szlak rowerowy, którego ponownie się trzymamy przez 2.32 km.



91.35 Lasy Dwernickie, Skrzyżowanie dróg leśnych  

Skręcamy lekko w lewo wraz ze niebieskim szlakiem rowerowym. Po 560 m przecinamy drogą na wprost i po 330 m zawracamy od szosy duktem leśnym. Po 470 m dojeżdżamy do utwardzonej drogi, skręcamy w lewo.



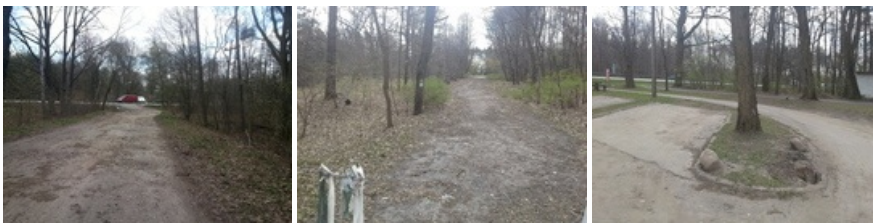
92.70 Lasy Dwernickie, Skrzyżowanie dróg leśnych  

Jedziemy prosto. Po 640 m rowerowy szlak odbija w prawo, a my jedziemy prosto w kierunku ulicy Spacerowej (150 m), gdzie skręcamy w lewo.



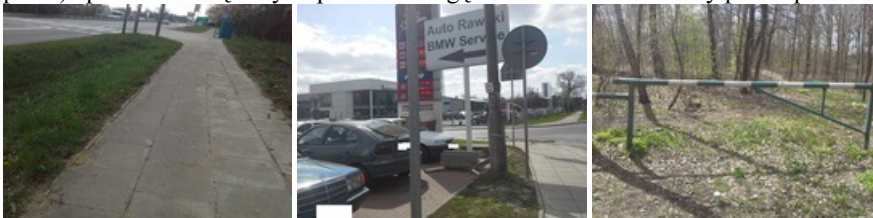
93.48 Marki, węzeł szlaków, Skrzyżowanie drogi leśnej i ulicy Spacerowej  

Przez kolejne 8.34 km będziemy jechać wraz z zielonym szlakiem rowerowym. Po 430 m dochodzi jeszcze zielony pieszy. Drogę DW631 przecinamy na wprost i po 270 m skręcamy w prawo na duży parking przy drodze krajowej DK8. Jedziemy w kierunku drogi krajowej (210 m) i skręcamy w prawo i chodnikiem wzdłuż drogi jedziemy do przejścia dla pieszych.



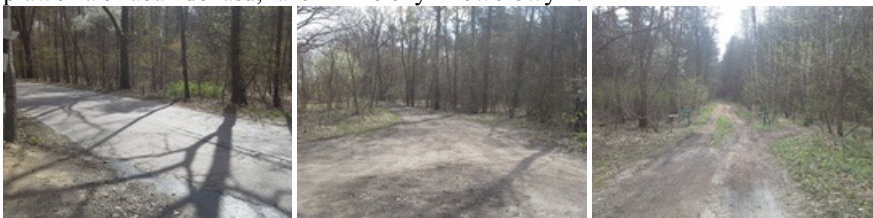
94.67 Marki, węzeł szlaków, Ulica Marszałka Józefa Piłsudskiego (strona wschodnia)   

Po przekroczeniu jezdni, skręcamy w prawo, wraz z zielonym szlakiem rowerowym. Po 120 m skręcamy w ulicę Majora Billa (koło stacji paliw) i po 330 m skręcamy w prawo w drogę za szlabanem. Jedziemy prosto przez 580 m do ulicy asfaltowej.



95.69 Marki, Ulica Jaworówka  



Skręcamy w lewo i po 210 m skręcamy z drogi asfaltowej w prawo na polną prowadzącą na tyły zabudowań i po 240 m skręcamy w prawo za szlabanem do lasu, razem z zielonym rowerowym.



96.14 Lasy Mareckie, Skrzyżowanie dróg leśnych  



Jedziemy drogą trzymając się czerwonego pieszego i zielonego szlaku rowerowego. Droga prowadzi prosto.



97.27 Lasy Mareckie, Skrzyżowanie dróg leśnych  



Objedźmy stację radionadawczą, mając ją po prawej stronie, aż dojedziemy do leśnego skrzyżowania w kształcie ronda.



97.74 Lasy Mareckie, Skrzyżowanie dróg leśnych w kształcie ronda  

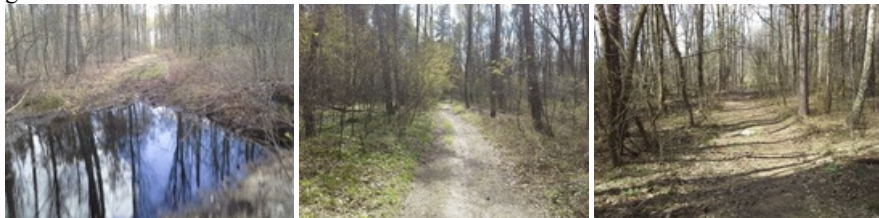
Na tym leśnym rondzie jedziemy prosto, trzymając się zielonego rowerowego. Po 740 m skręcamy w prawo trzymając się wydmy po prawej stronie. Po 710 m dojeżdżamy do Horowego Bagna.





99.20 Rezerwat Horowe Bagno, Skrzyżowanie dróg leśnych  

Przez 590 m nie wiadomo jak dokładnie biegnie szlak. Znakowanie z mapy prowadzi prosto na bagno, a rzeczywista droga biegnie 300m na zachód, jednak i ona wymaga przeprawy przez spory kanał rzeczny. Najłatwiej pokonać to bagno drogą leżącą 300m na wschód (jak zielony szlak rowerowy). Jedziemy wraz z zielonym szlakiem rowerowym w lewo, po 140 m przeprawiamy się przez kanał, następnie po



130 m skręcamy w prawo i po 310 m jedziemy ze szlakiem. Skręcamy w prawo w kierunku Jeziora, odnajdujemy znakowanie szlaku przy grobie.



99.79 Rezerwat Horowe Bagno, Skrzyżowanie dróg leśnych  



Koło grobu znajdujemy znakowanie szlaku i skręcamy w lewo wzdłuż jeziora, jedziemy wyjeżdżoną ścieżką przy jeziorze, bo szlak prowadzi trochę dalej od jeziora i jest ciężko przejezdny. Po 390 m ścieżka wyprowadzi nas na drogę, gdzie skręcamy w prawo i po 200 m w lewo w ścieżkę.



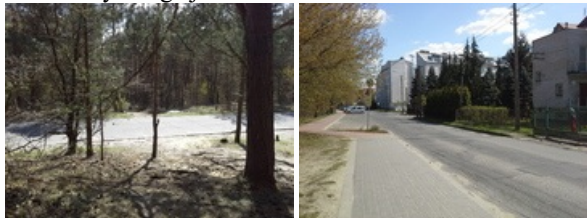
100.38 Rezerwat Horowe Bagno, Skrzyżowanie dróg leśnych  


Skręcamy w lewo na ścieżkę i jedziemy cały czas prosto aż do Zielonki (1.93 km). Zielony szlak rowerowy będzie nam towarzyszył przez 1.44 km. Po 310 m przecinamy skrzyżowanie na wprost, po kolejnych ok. 10 m omijamy teren podmokły z prawej strony i po 180 m z powrotem jesteśmy na drodze. Po 170 m dojeżdżamy do ulicy.





101.76 Lasy Mareckie, Skrzyżowanie z drogą asfaltową  

Przecinamy szosę na wprost i po 62 m jedziemy prosto (szlak rowerowy odbija w prawo). Przez kolejne 490 m jedziemy cały czas prosto aż do ulicy Długiej w Zielonce.




102.31 Zielonka, Ulica Długa 

Po wyjeździe na ulicę, skręcamy w lewo i jedziemy do głównej ulicy Lipowej (280 m), skręcamy w prawo i jedziemy w kierunku ronda (700 m), gdzie skręcamy w lewo w kierunku przejazdu kolejowego (920 m). Po przejechaniu przejazdu kolejowego skręcamy w czwartą w prawo w ulicę Sienkiewicza.

103.53 Zielonka, węzeł szlaków, Skrzyżowanie Henryka Sienkiewicza i Kolejowej  


Wraz z czerwonym rowerowym skręcamy w ulicę Sienkiewicza, następnie drugą w lewo w ulicę Chopina (po 450 m). Po 170 m skręcamy w drugą w prawo w ulicę Mickiewicza (szlak rowerowy prowadzi prosto). Na końcu Mickiewicza (630 m) skręcamy w lewo w ulicę Leśną. Po 630 m dojeżdżamy do głównej ulicy, gdzie skręcamy w prawo.



104.78 Zielonka, Skrzyżowanie ulic Leśnej i kardynała Stefana Wyszyńskiego (DW634) 



Skręcamy w prawo i jedziemy główną ulicą przez przejazd kolejowy (190 m), 210 m od przejazdu musimy skrócić w lewo w las. Droga DW634 jest przebudowywana i nie ma znaków szlaków.



105.18 Lasy Dwernickie, DW634, Skrzyżowanie drogi DW634 z drogą pożarową 


Po przekroczeniu szlabanów jedziemy znowu cały czas prosto. Po 850 m przecinamy drogę asfaltową (ulicę Bankową w Rembertowie z czerwonym rowerowym szlakiem) i dalej jedziemy prosto. Po 740 m od drogi asfaltowej na skrzyżowaniu prosto, od tego skrzyżowania przez 530 m będziemy jechać razem z czerwonym szlakiem rowerowym.





107.31 Warszawa Rembertów, węzeł szlaków, Skrzyżowanie ulic Ignacego Paderewskiego i Kadrowej  

Jedziemy wzdłuż nowo powstałych domów, aż do momentu gdy ulica zamieni się w drogę asfaltową.

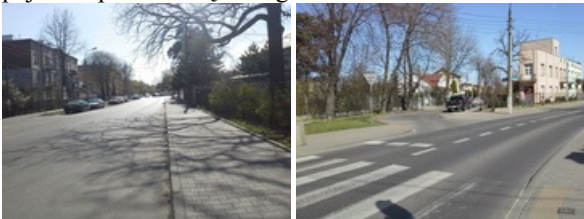


108.00 Warszawa Rembertów, Skrzyżowanie ulic Ignacego Paderewskiego i Zesłańców Polskich 

Do wyjaśnienia przebieg szlaku do stacji PKP Rembertów (2.13 km). Nowy szlak prowadzi prosto aż do alei gen. Chruściela i tam w prawo w kierunku stacji PKP Rembertów i przez przejście podziemne do ulicy Marsa. Stara wersja szlaku prowadzi ulicą Zesłańców Polskich aż do torów kolejowych. Tutaj skręcamy razem z ulicą w lewo i przejazdem kolejowym przekraczamy tory, a następnie skręcamy w ulicę Zesłańców Syberyjskich i jedziemy tą ulicą aż do torów kolejowych. Kierujemy się w lewo w stronę przejazdu kolejowego

110.10 Warszawa Rembertów, węzeł szlaków, Skrzyżowanie ulic Cyrulików i Marsa  


Skręcamy na przejazd kolejowy (32 m) (w prawo wg starej wersji, w lewo wg nowego śladu). Po 130 m skręcamy w lewo w małą uliczkę Marsa. Po 79 m skręcamy w małą uliczkę Pociskową. Po 140 m skręcamy w lewo w ulicę Ilskiego. Po 210 m skręcamy w lewo, aby pojechać prosto ulicą Ilskiego.



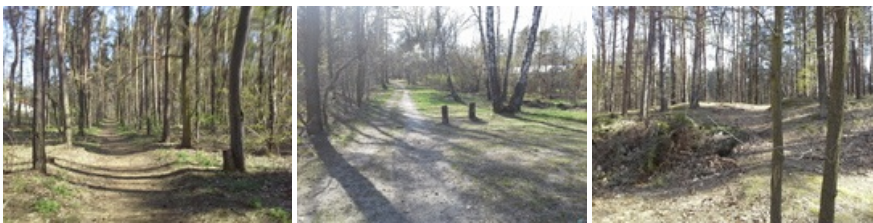
111.25 Warszawa Rembertów, Skrzyżowanie ulic Franciszka Ilskiego i Mieczysława Niedziałkowskiego 

Po 550 m od skrzyżowania w ulicę Ilskiego skręcamy w drugą w prawo w ulicę Niedziałkowskiego. Jedziemy prosto 280 m i koło kościoła skręcamy w lewo. Jedziemy prosto przez 240 m do ronda, gdzie skręcamy w prawo w ulicę Działyńczyków. Jedziemy prosto do końca ulicy (460 m).



112.22 Warszawa Rembertów, Skrzyżowanie ulic Działyńczyków i Płatnerskiej 

Wjeżdżamy do lasu i skręcamy w lewo. Jedziemy ścieżką wzdłuż ulicy Płatnerskiej aż do ronda (490 m). Rondo pokonujemy na wprost i jedziemy jeszcze przez 150 m w ulicę Jagiellońską i skręcamy w prawo. Po 200 m skręcamy w lewo w las. Jedziemy prosto przez dwa skrzyżowania (po 110 m i po 370 m). Na drugim skrzyżowaniu przetniemy żółty rowerowy szlak.



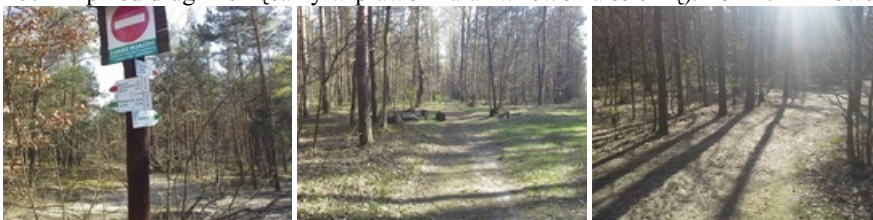
113.65 Mazowiecki Park Krajobrazowy, Las Sobieskiego, węzeł szlaków, Skrzyżowanie dróg leśnych  


Skrećmy w lewo i jedziemy prosto przez 600 m do szlabanów. Po 420 m przez 100 m będziemy jechać z żółtym szlakiem rowerowym. Po przejechaniu szlabanu nie wyjeżdżamy na ulicę tylko skrećmy w prawo i wjeżdżamy po piaszczystej drodze na górę.



114.65 Las Sobieskiego, węzeł szlaków, Kamień Piłsudskiego  


Ignorujemy totalnie znaki szlaków. Jedziemy prosto wzdłuż słupów energetycznych na lekki skos (można pojechać wzdłuż słupów przez 160 m i przed drugim skrećmy w prawo i zaraz w lewo na ścieżkę). Po 240 m znowu przecinamy linię energetyczną na skos.



115.05 Mazowiecki Park Krajobrazowy, Las Sobieskiego, Skrzyżowanie dróg leśnych 

Jedziemy prosto przez skrzyżowanie z czerwonym szlakiem rowerowym (440 m) i po 580 m docieramy do drogi krajowej



116.07 Warszawa, Bronisława Czecha (DK2) strona północna, Przystanek Bronisława Czecha las 01 

Skrećmy w lewo. Jedziemy poboczem wzdłuż drogi do najbliższego przejścia (860 m), przekraczamy drogę krajową DK2 (droga na Siedlce, Lublin) i wracamy poboczem pod prąd do przystanku (860 m). Przed przystankiem około 10m skrećmy w lewo las.



117.90 Mazowiecki Park Krajobrazowy, Las Sobieskiego, Skrzyżowanie dróg leśnych  

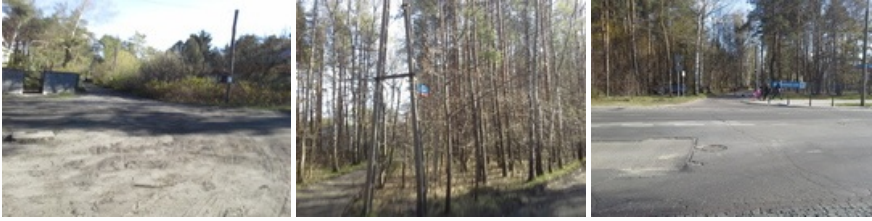
Przecinamy drogę z niebieskim szlakiem rowerowym na wprost. Po 130 m na skrzyżowaniu skrećmy lekko w prawo. Po 120 m dojeżdżamy do węzła szlaków. Jedziemy prosto razem z zielonym pieszym i z niebieskim rowerowym. Po 57 m niebieski rowerowy będzie skręcał w prawo, a my jedziemy prosto do kolejnego skrzyżowania.




118.35 Mazowiecki Park Krajobrazowy, Podkaczy Dół, Skrzyżowanie dróg leśnych  

Na skrzyżowaniu jedziemy prosto. Po 190 m na skrzyżowaniu z niebieskim szlakiem rowerowym jedziemy prosto w ulicę Trzykrotki. Jedziemy prosto tą ulicą aż do skrzyżowania z ulicą Bylicową (830 m). Skrećmy w prawo w ulicę Bylicową i po 210 m skrećmy w lewo


na mostek. Po 220 m wyjeżdżamy na aleję Dzieci Polskich w Rembertowie koło pętli. Skręcamy w prawo i po 93 m skręcamy w lewo w ulicę Przedwiośnie.



119.93 Warszawa Międzylesie, Skrzyżowanie ulic Przedwiośniej i alei Dzieci Polskich 


Po 33 m jak skręcimy w ulicę Przedwiośnie skręcamy w lewo w las. Zielony szlak prowadzi prosto. Jedziemy ścieżką aż do ubitej drogi leśnej (510 m), na której będzie czarny szlak MTB. Jedziemy tą drogą prosto przez (880 m). Wcześniej bo po 640 m jest skrzyżowanie z niebieskim szlakiem rowerowym i szlak MTB skręca w prawo. My jedziemy jeszcze prosto do skrzyżowania ulicy Kociszewskich z drogami leśnymi (170 m).



121.25 Mazowiecki Park Krajobrazowy, Międzylesie, Skrzyżowanie drogi leśnej i ulicy Kociszewskich 



Jedziemy prosto przez 75 m, następnie skręcamy w prawo. Po 140 m na skrzyżowaniu jedziemy prosto, aby następnie na następnym skrzyżowaniu (360 m) pojechać w lewo. Po 210 m skręcamy w prawo w kierunku prowizorycznego mostku z pali z drzew. Jedziemy prosto przez 140 m.



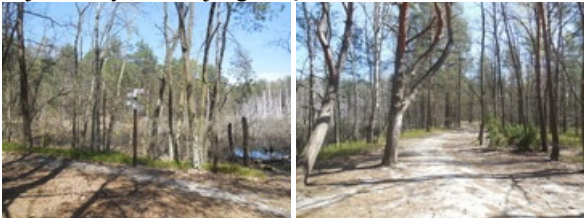
122.17 Mazowiecki Park Krajobrazowy, Macierówka, węzeł szlaków, Skrzyżowanie dróg leśnych 

Przy leśnym jeziorze skręcamy w prawo. Po kilkudziesięciu metrach dojeżdżamy do zielonego szlaku pieszego i czerwonego szlaku rowerowego. Razem z nimi jedziemy wzdłuż jeziora do kolejnego węzła szlaków. Po 250 m jedziemy w prawo i po 170 m dojeżdżamy do węzła szlaków.



122.59 Mazowiecki Park Krajobrazowy, Macierówka, węzeł szlaków, Skrzyżowanie dróg leśnych   MTB

Skręcamy w lewo wraz z żółtym i czerwonym pieszym oraz czerwonym i niebieskim rowerowym oraz czarnym rowerem MTB. Po 190 m dojeżdżamy do kolejnego węzła.



122.79 Mazowiecki Park Krajobrazowy, Macierówka, węzeł szlaków, Skrzyżowanie dróg leśnych   MTB


Skręcamy w prawo razem z niebieskim szlakiem rowerowym i z czarnym MTB



122.84 Mazowiecki Park Krajobrazowy, Daków, *Skrzyżowanie dróg leśnych*   MTB

Skrećamy lekko w prawo po 58 m. Po 920 m jedziemy prosto, a czarny szlak MTB i niebieski szlak rowerowy skrećają w lewo.



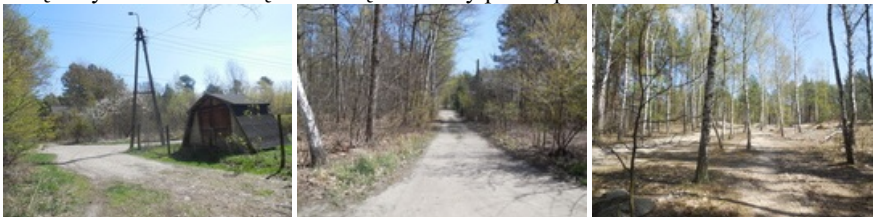
123.09 Mazowiecki Park Krajobrazowy, Daków, *węzeł szlaków, Skrzyżowanie dróg leśnych*  MTB


Skrećamy w lewo i jedziemy prosto razem z czarnym MTB. Po 160 m skrećamy w prawo.



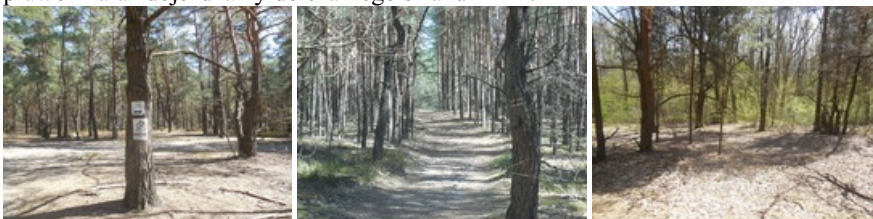
123.52 Mazowiecki Park Krajobrazowy, Daków, *węzeł szlaków, Ulica Prabucka*   MTB

Skrećamy w lewo na ulicę Prabucką. Jedziemy prosto przez 760 m.



124.28 Mazowiecki Park Krajobrazowy, Zagórze, *węzeł szlaków, Skrzyżowanie dróg leśnych*    MTB



Jedziemy prosto, reszta szlaków skrećają w prawo. Po wjechaniu na szczyt (160 m) zawracamy w kierunku jeziora. Po 500 m skrećamy w prawo i zaraz dojeżdżamy do czarnego szlaku MTB.



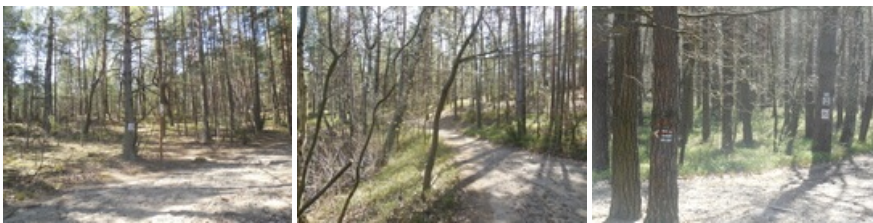
125.03 Mazowiecki Park Krajobrazowy, Zagórze, *węzeł szlaków, Czarny szlak MTB*  MTB

Z Czarnym szlakiem MTB jedziemy przez 2.20 km. Po 640 m przekraczamy piaszczystą drogę polną na wprost.



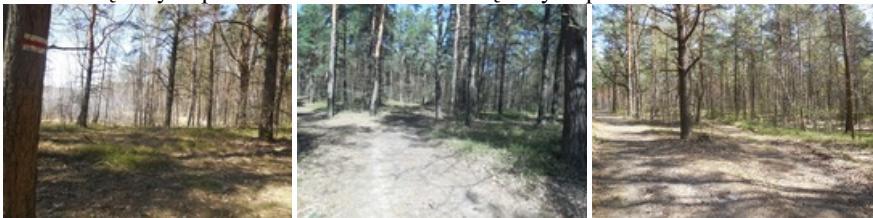
127.12 Mazowiecki Park Krajobrazowy, Zagórze, *węzeł szlaków, Skrzyżowanie dróg leśnych*   MTB


Jedziemy w lewo razem z czarnym MTB, aby po 110 m dojechać do kolejnego węzła szlaków.



127.23 Mazowiecki Park Krajobrazowy, Zagórze, węzeł szlaków, Skrzyżowanie dróg leśnych    MTB


Zostawiamy wszystkie szlaki i skręcamy w lewo. Kolejny węzeł szlaków dopiero w Wiązownej za 4.07 km). Dalej objeżdżamy jezioro. Po 610 m skręcamy w prawo. Po 980 m znowu skręcamy w prawo.



128.21 Mazowiecki Park Krajobrazowy, Zagórze, Skrzyżowanie dróg leśnych 


Jedziemy prosto przez 1.34 km przecinając wszystkie skrzyżowania na wprost.



129.55 Wiązowna, Skrzyżowanie drogi leśnej z ulicą Podkowy 


Skręcamy w lewo na drogę ubitą Podkowy. Następnie po 310 m przecinamy drogę krajową DK17 prosto w ulicę Dworkową, a następnie po 210 m skręcamy w prawo w ulicę Lubelską.



130.07 Wiązowna, Skrzyżowanie ulic Dworkowej i Lubelskiej 


Skręcamy w prawo i jedziemy główną ulicą prosto przez (1.28 km). Po drodze mijamy dwa główne skrzyżowania (po 510 m, 1.23 km), aż do restauracji Mazowsze po lewej stronie, gdzie skręcamy w prawo w ulicę Parkingową razem z niebieskim pieszym. Dalej jedziemy prosto. Po 260 m przekraczamy drogę krajową DK17.



131.60 Wiązowna, Skrzyżowanie ulic Przelotowej (DK17) i Parkingowej  

Po 160 m przekroczeniu drogi krajowej, skręcamy w lewo w ulicę Gołębią, zostawiając zielony pieszy. Kolejny węzeł szlaków w Emowie za 3.54 km. Jedziemy do prosto (220 m) do drzew, a tam skręcamy w lewo w kierunku widocznej rzeki i ścieżką wzdłuż rzeki dojedziemy do drogi DK17.



131.98 Wiązowna, Skrzyżowanie dróg nad Mienią 

Dojeżdżamy do drogi krajowej 100 m, jedziemy poboczem przez mostek i po 45 m zjeżdżamy na ścieżkę w zarośla.



132.08 Wiązowna, Ulica Przelotowa (DK17)

Przez 3.22 km jedziemy wzdłuż rzeki Mieni aż do mostku na drodze DW721.



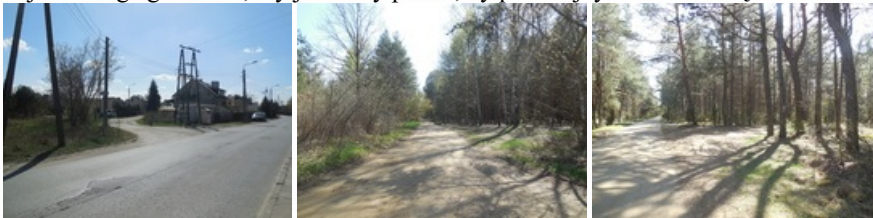
135.74 Emów, DW721, Skrzyżowanie ulic Wiązowskiej (DW721) i Młudzkiej (drogi na Otwock)

Wracamy do skrzyżowania ulic DW721 z drogą na Otwock. Skracamy w prawo, a następnie jedziemy drogą główną do Otwocka. Po 1.19 km będzie most na Świdrze, gdzie dojdzie niebieski rowerowy i jedziemy jeszcze prosto 260 m do skrzyżowania.



137.19 Otwock Młudz. węzeł szlaków, Skrzyżowanie ulic Majowej i Mostowej

Po 160 m skręcamy w lewo na drogę utwardzoną ulicę Żabią i jedziemy tą drogą cały czas prosto aż do lasu. Po 910 m z prawej strony dojdzie droga gruntowa, my jedziemy prosto, by po kolejnych 500 m skręcić w lewo.



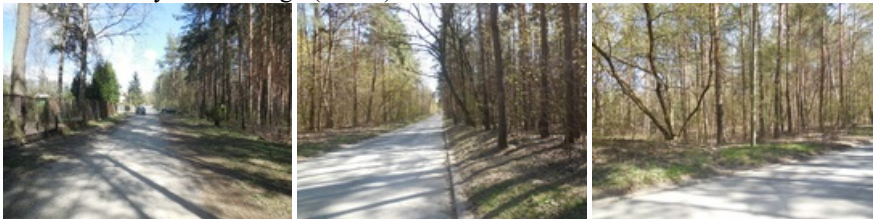
138.77 Lasy Otwockie, Skrzyżowanie dróg leśnych Młudzkiej i Teklińskiej

Po prawej stronie jest spora droga, a po lewej ścieżka wchodzi w las. Po 330 m nie dojeżdżamy do zabudowań, tylko wcześniej skręcamy prawo, a po 80 m skręcamy w lewo pod kątem, przecinamy pod kątem leśną drogę i dojeżdżamy do utwardzonej drogi.



139.32 Otwock Teklin, Ulica Grunwaldzka

Po dojechaniu do gruntowej drogi szlak prowadzi skosem do ulicy Jałowcowej. Ja nie widziałem żadnej ścieżki, dlatego zalecam jazdę do ulicy Jałowcowej 92 m i skręcamy w prawo w ulicę. Po 130 m skręcamy w lewo w krzaki, koło słupa, na którym jest znak. Jedziemy skosem do ulicy Żeromskiego (350 m).





139.89 Otwock Teklin, Ulica Stefana Żeromskiego

Przecinamy ulicę na wprost i za zabudowaniami jedziemy na wprost w ledwo widoczną drogę (po 100 m), mimo iż rozjeżdżona droga skręca w lewo. Później szlak jest dobrze oznakowany, biegnie koło płotu (po 300 m), później na górę na szczyt wydmy (po 250 m), a później jest zjazd i na dole (po 56 m) zawracamy (nie dojeżdżamy do szosy) i objeżdżamy wydmy, aż do piaszczystego skrzyżowania w


kształcie ronda, ze słupem energetycznym na środku (po 190 m).



141.11 Lasy Otwockie, węzeł szlaków, Skrzyżowanie dróg leśnych  




Na piaszczystym "rondzie" przy słupie energetycznym skręcamy w prawo razem ze szlakiem rowerowym, po około 240 m skręcamy w prawo (niebieski rowerowy skręca w lewo).



141.35 Lasy Otwockie, Skrzyżowanie dróg leśnych 



Przez 350 m jedziemy ścieżką na wydmie i zjeżdżamy na dół do węzła szlaków.



141.80 Lasy Otwockie, węzeł szlaków, Skrzyżowanie dróg leśnych   

Na dole skręcamy w prawo i razem ze niebieskim szlakiem rowerowym objeżdżamy najpierw rozlewisko (albo łąkę przy niskich stanie wody gruntowej) i przejeżdżamy wzdłuż kanału do kolejnej łąki



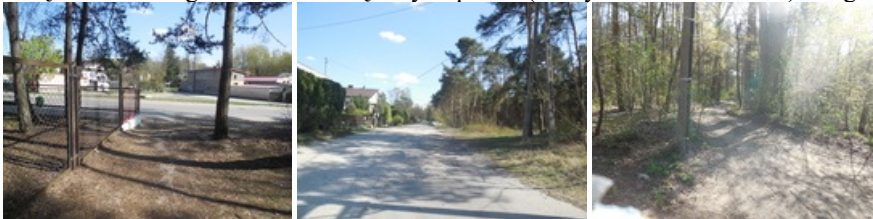
142.36 Lasy Otwockie, Skrzyżowanie dróg leśnych  

Przejeżdżamy łąkę, którą jedziemy prosto. Dalej jedziemy ponownie wzdłuż kanału i za zniszczoną tamą skręcamy w lewo. Jedziemy ścieżką przez 240 m do ulicy Narutowicza w Otwocku.



142.60 Otwock Jabłonna Górki, Ulica Gabriela Narutowicza  



Skręcamy w prawo i jedziemy prosto przez 270 m (wcześniej po 140 m skręca w lewo szlak rowerowy). Następnie skręcamy w lewo w ulicę Kalinowskiego. Po 410 m skręcamy w prawo (na wysokości numeru 41) za ogrodzeniem wojskowym.



143.28 Otwock Jabłonna Górki, Skrzyżowanie ulic porucznika Mieczysława Kalinowskiego i leśnej drogi 



Po skręceniu w prawo, po 44 m skręcamy w lewo i jedziemy wzdłuż jeziora. Po kilkuset metrach dojeżdżamy do drogi z czarnym szlakiem rowerowym. Następnie dojeżdżamy do drogi z niebieskim szlakiem rowerowym.



144.07 Lasy Otwockie, węzeł szlaków, Skrzyżowanie dróg leśnych  



Po 290 m wspólnej jazdy z niebieskim i czarnym rowerowym szlakiem skręcamy w lewo w kierunku linii energetycznej. Po kilkudziesięciu minutach przekraczamy kanał i jedziemy wzdłuż niego



144.50 Lasy Otwockie, węzeł szlaków, Skrzyżowanie dróg leśnych  


Ze ścieżki nad kanałkiem wyjeżdżamy na drogę, która zaprowadzi nas do kolejnej linii wysokiego napięcia. Jedziemy wzdłuż linii do drogi piaszczystej z czarnym szlakiem rowerowym, gdzie skręcamy w lewo. Tutaj czerwony szlak "ścina" to skrzyżowanie i wchodzi do lasu 20m przed drogą i wychodzi z 20m za skrzyżowaniem na drodze. Są tam 3 oznaczenia szlaku na odcinku może 30 m, jednak prowadzące przez krzaki i trudno dostać jest się tam pieszo.



144.58 Lasy Otwockie, węzeł szlaków, Skrzyżowanie dróg leśnych  



Po 82 m, jak się wyjedzie na piaszczystą drogą, należy skrócić w prawo na widoczny nasyp.



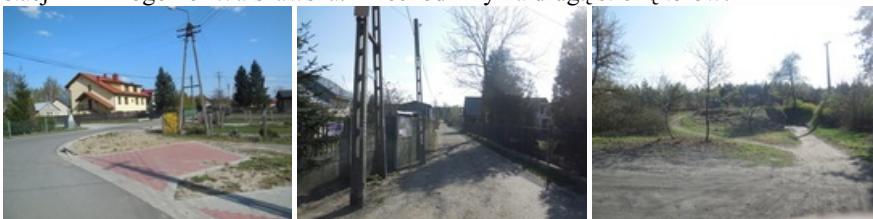
144.70 Lasy Otwockie, Skrzyżowanie dróg leśnych 

Z nasypu zjeżdżamy na lewo, tak jak ścieżka prowadzi. Jedziemy dalej drogą wzdłuż rzeczki. Jedziemy cały czas prosto. Po 650 m wyjedziemy na drogę, gdzie skręcamy lekko w prawo i jedziemy w kierunku wsi.



145.72 Pogorzelska Warszawska, Skrzyżowanie ulic Otwockiej i Głównej  

Skręcamy w prawo na skrzyżowaniu i jedziemy prosto. Po 160 m skręcamy w prawo w wąską uliczkę Kolejową. Po 280 m docieramy do stacji PKP Pogorzelska Warszawska. Przechodzimy na drugą stronę torów.





146.16 Pogorzelska Warszawska, stacja PKP, Stacja kolejowa Pogorzelska Warszawska  

Po drugiej stronie torów skręcamy w lewo i jedziemy wzdłuż torów do widocznego przejazdu kolejowego (470 m). Skręcamy w prawo i

po 470 m skręcamy w lewo i po 100 m skręcamy w prawo w las.



146.73 Pogorzel Warszawska, Skrzyżowanie ulicy Warszawskiej i drogi leśnej  


Skręcamy w prawo w las. Jedziemy gościńcem leśnym przez 2.35 km razem z czarnym rowerowym szlakiem. Po 1.30 km przecinamy skrzyżowanie z zielonym szlakiem pieszym. Po kolejnych 730 m przecinamy skrzyżowanie z parkingiem leśnym. Po 320 m na kolejnym skrzyżowaniu skręcamy w lewo.



149.08 Mazowiecki Park Krajobrazowy, Lasy Celestynowskie, Skrzyżowanie dróg leśnych  




Po 830 m skręcamy w prawo, a następnie po ok. 10 m, skręcamy w lewo i dojeżdżamy do parkingu leśnego i za parkingiem skręcamy w prawo (260 m). Po 320 m skręcam w prawo w ścieżkę wiodącą na wydmy. Jedziemy dalej i po 190 m docieramy do bunkrów.



150.07 Mazowiecki Park Krajobrazowy, Lasy Celestynowskie, Bunkry 

Jedziemy prosto do kolejnego bunkra i tam zjeżdżamy na dół w kierunku parkingu, gdzie skręcamy w lewo.



150.28 Mazowiecki Park Krajobrazowy, Lasy Celestynowskie, węzeł szlaków, Parking leśny   


Jedziemy wraz z innymi szlakami do skrzyżowania drogi (340 m), gdzie skręcamy w lewo i po 67 m prosto (bardziej na lewo). Jedziemy prosto przez 3.15 km.



151.63 Mazowiecki Park Krajobrazowy, Lasy Celestynowskie, Skrzyżowanie dróg leśnych   

Jedziemy drogą cały czas prosto. Po 1.35 km (od węzła szlaków) przecinamy duże skrzyżowanie na wprost. Po 1.69 km jedziemy prosto, a czerwony szlak rowerowy skręca w prawo. Po 2.42 km przecinamy niebieski szlak pieszy na wprost, przy okazji skręca też czarny rowerowy szlak. Droga zamienia się w betonową na bagnie. Po kolejnych 1.14 km dojeżdżamy do skrzyżowania we wsi



153.84 Janów, Skrzyżowanie dróg asfaltowych 

Skracamy w prawo i po 480 m (na drugim zakręcie) skracamy w lewo w drogę polną. Jedziemy tą drogą koło gospodarstwa, a później koło szklarni i dalej przez mostek na rzeczce (720 m).



155.17 Janów, Droga polna

Przez kolejne 2 km szlak przejezdny jest tylko fragmentami. Objazd to 3.03 km. Skracamy w lewo na drogę (szlak skracą w prawo i po 100m ginie w szczerym polu) i tą drogą dojeżdżamy po 550 m do szosy na Puławy (DW801). Następnie skracamy w lewo. Po 110 m skracamy w prawo w drogę na Nadbrzeż. Po 410 m za tablicą na Ostrówek skracamy w prawo w drogę polną.



157.17 Otwock Mały, Droga polna, znaki czerwonego szlaku

Na drodze zobaczymy znaki czerwonego szlaku nakazującego skręt najpierw w lewo, a po 110 m w prawo. Ignorujemy te znaki i jedziemy prosto do skrzyżowania z ulicą

157.64 Otwock Mały, Skrzyżowanie drogi polnej z asfaltową Zamkową

Skracamy w prawo na szosę. Jedziemy ulicą główną do Otwocka Wielkiego (1.84 km). Po 560 m do drogi dołączy szlak.



159.48 Otwock Wielki, Skrzyżowanie ulic Zamkowej i Wiślanej (DW734)

Skracamy w prawo na drogę DW734 w kierunku Nadbrzeża. Jedziemy prosto przez 1.31 km do skrzyżowania z drogą na Kępę Nadbrzeską. Skracamy w lewo. Po 1.13 km droga zbliży się do wału. Szlak przez kolejne 5.82 km prowadzi wałem przeciwpowodziowym.



161.92 Nadbrzeż, Wiślany wał przeciwpowodziowy

Jedziemy wzdłuż wału do Kepy Nadbrzeskiej (1.21 km) i wjeżdżamy na wał. Jedziemy cały czas prosto aż do mostu drogowego.



167.74 Droga DK50, most na Wiśle, Strona wschodnia

Wchodzimy na górę po widocznych schodach. Można wcześniej 200m przed wiaduktem skrócić w lewo na drogę odchodzącą od wału. Po 400m skrócić w prawo i po kolejnych 400m dojechać do skrzyżowania z drogą DK50, gdzie skracamy w prawo na most.

167.79 Most na Wiśle, droga DK50, Strona zachodnia




Przekraczamy Wisłę mostem po prawej stronie. Na pierwszym skrzyżowaniu (1.23 km) skracamy w lewo i po 57 m w prawo. Jedziemy tą drogą przez tunel, mostek.



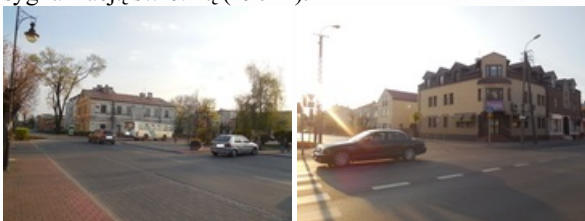
169.37 Góra Kalwaria, Ulica świętego Antoniego mostek nad Cedroniem   

Po przekroczeniu mostku skręcamy w lewo na wjazd z kostki brukowej. Po 380 m wjeżdżamy na rynek w Górze Kalwarii.



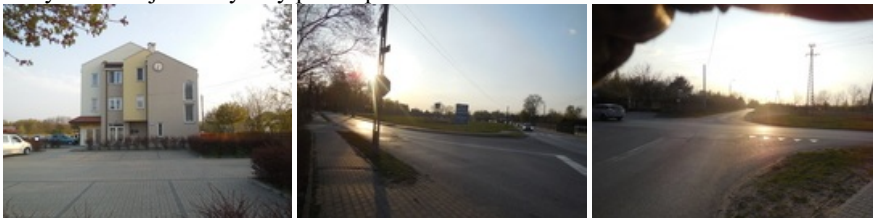
169.76 Góra Kalwaria, stary rynek, węzeł szlaków, Plac Piłsudskiego   


Jedziemy w lewo i w pierwszą w prawo (po 120 m). Jedziemy prosto do głównej ulicy i przechodzimy na drugą stronę na skrzyżowaniu ze sygnalizacją świetlną (290 m).



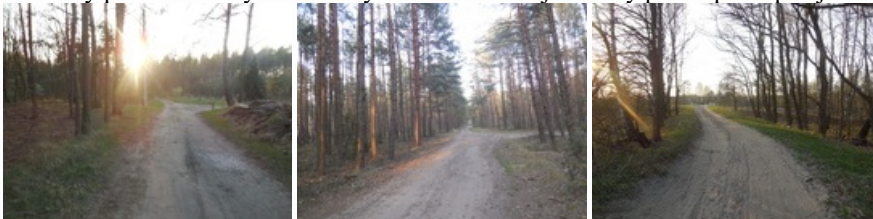
170.16 Góra Kalwaria, węzeł szlaków, Skrzyżowanie ulic Dominikańskiej i Pijarskiej (DK79) i Kalwaryjską  


Jedziemy prosto ulicą Kalwaryjską przez 1.06 km. Na samej ulicy jest zakaz jazdy rowerem, należy jechać lewą stroną jezdni, gdzie jest ciąg pieszo-rowerowy. Przy dużym domu z zegarem jedziemy prosto w ulicę Zakalwaryjską (Kalwaryjska skręca w prawo). Po 500 m na skrzyżowaniu jedziemy cały prosto przez 4.71 km.



173.26 Góra Kalwaria, Skrzyżowanie dróg polnych 

Jedziemy prosto na wszystkich skrzyżowaniach. Przejeżdżamy prosto przez przejazd kolejowy.



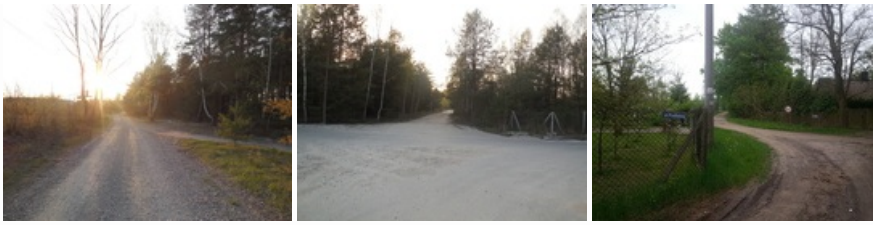
173.69 Góra Kalwaria, Skrzyżowanie dróg polnych 


Jedziemy prosto trzymając się ściany lasu. Niestety droga jest piaszczysta. Po 1.96 km dojeżdżamy do wsi i jedziemy prosto dalej wzdłuż lasu.



175.98 Kąty, Skrzyżowanie ulic Trakt Królewski, Podleśnej i Akaczowej 


Mijamy wieś Ługówka i jedziemy prosto do wsi Kąty. Na skrzyżowanie ulic Traktu królewskiego (asfaltowa) z Podleśną jedziemy prosto i dojeżdżamy do skrzyżowania ulic Podleśnej i Ogrodowej.



176.44 Kąty, Skrzyżowanie ulic Podleśnej i Ogrodowej 



Tutaj pod kątem skręcamy w na wprost do lasu pomiędzy ulice Podleśną a Ogrodową. Po 190 m natrafimy na pniaki i gałęzie, które blokują leśny dukt. Omijamy to z prawej strony i po 140 m wyjeżdżamy na drogę zniszczoną przez quady.



176.77 Chojnowski Park Krajobrazowy, Skrzyżowanie dróg leśnych 


Jedziemy cały czas prosto trzymając się drogi zniszczonej przez quady. Po 1.05 km, gdy będziemy się zbliżać do ulicy quad-owcy skręcają w lewo a my jedziemy prosto i po kilkudziesięciu metrach skręcamy w lewo na szosę.



177.90 Dobiesz, węzeł szlaków, Ulica Leśna  


Skręcamy w lewo i zaraz w prawo na ścieżkę przy lesie. Droga znowu zniszczona przez quady. Pokonujemy rów i po 240 m od ulicy skręcamy łagodnie w prawo do lasu.



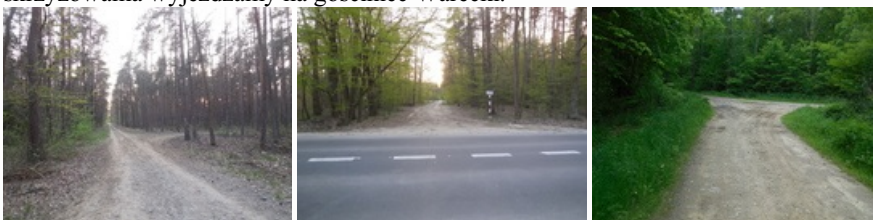
178.14 Chojnowski Park Krajobrazowy, Skrzyżowanie dróg leśnych 

Trzy skrzyżowania z duktami leśnymi przecinamy na wprost (co 350 m, 210 m, 160 m), a na czwartym 1.05 km od wjazdu do lasu skręcamy w lewo na ubitą drogę pożarową.



179.19 Chojnowski Park Krajobrazowy, Skrzyżowanie drogi leśnej z pożarową 

Jedziemy tą drogą prosto przez 3.02 km. Po drodze przejedziemy na wprost skrzyżowanie z drogą pożarową (140 m), z ulicą 830 m, z drogami pożarowymi 1.63 km i 2.14 km. Po 2.54 km dojeżdżamy do skrzyżowania 3 dróg, gdzie skręcamy w lewo. Po 300 m od skrzyżowania wyjeżdżamy na gościniec Warecki.




182.03 Chojnowski Park Krajobrazowy, Gościniec Warecki  

Jedziemy prosto jeszcze przez 180 m, mijamy mostek i jak będziemy z powrotem wjedziemy w las skręcamy w prawo w drogę za


szlabanem. Kiedyś szlak tutaj skręcał w lewo i później trzeba było pokonać rzeczkę na wysokości Zalesia Górnego. Teraz tą rzeczkę przejeżdżamy mostem drogowym.



182.40 Chojnowski Park Krajobrazowy, Skrzyżowanie dróg leśnych 


Po pokonaniu szlabanu jedziemy cały czas prosto aż do Zabudowań Zalesia Górnego przez 980 m. Po 420 m i po 740 m od szlabanu będziemy przejeżdżać skrzyżowania dróg na wprost. Gdy będziemy się zbliżać do budynków skręcamy w prawo na róg ulic.



183.46 Zalesie Górne, Ulica Wzgórz 

Jedziemy prosto ulicą Kaczeńców do końca, skręcamy w lewo w ulicę Nowinek i po 44 m skręcamy w prawo do lasu.



183.98 Zalesie Górne, Skrzyżowanie ulicy Nowinki z drogą leśną 

Wjeżdżamy do lasu i jedziemy prosto przez 750 m. Skręcamy w lewo razem z czarnym pieszym szlakiem i jedziemy prosto, wjeżdżamy na ulicę Zaczarowanej i róży i po (360 m) dojeżdżamy do skrzyżowania z ulicą Jesionową.



185.09 Zalesie Górne, Skrzyżowanie ulic Jesionowej i Zaczarowanej Róży  


Skręcamy w prawo i jedziemy prosto przez 460 m do głównego skrzyżowania, gdzie skręcamy w lewo i jedziemy w kierunku do przejazdu kolejowego (160 m).



185.71 Zalesie Górne, stacja PKP, Przejazd kolejowy  

Przejeżdżamy przejazd i skręcamy po 36 m za budynkiem dworca razem z żółtym szlakiem pieszym. Jedziemy prosto przez 240 m wzdłuż torów do parkingu przy ulicy Sarenki. Skręcamy w prawo w ulicę Sarenki. Jedziemy prosto ulicą przez 950 m. Po drodze przecinamy ulicę Wiekowej Sowy (po 210 m), skrzyżowanie z ul. Lisie Jary (360 m), dalej wjeżdżamy na ulicę Leśnych Boginek (ok. 10 m). Po 210 m skręcamy w lewo w ulicę Akacjową.



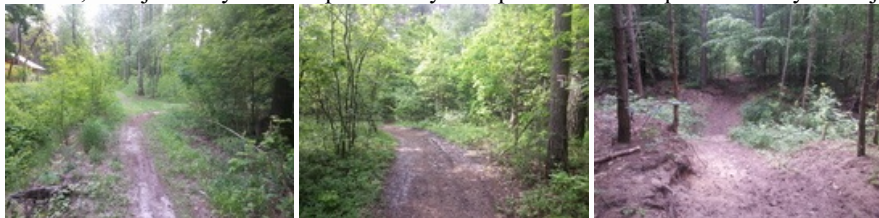
186.95 Zalesie Górne, Skrzyżowanie ulic Leśnych Boginek i Akacjowej 

Zalecam nie skręcać w uliczkę tylko w ścieżkę w lesie wzdłuż ulicy za rowem. Po 300 m skręcamy w prawo i jadąc ścieżką, nie trzeba przeprowiać się przez rów.



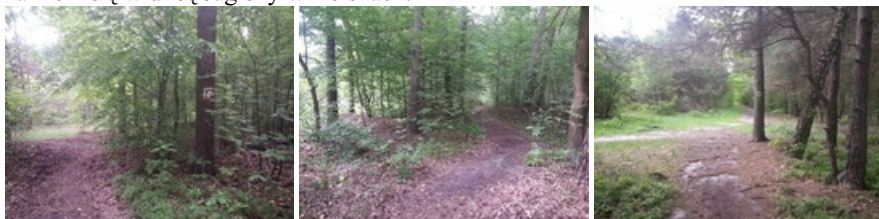
187.25 Zalesie Górne, *Ulica Akacja*

Jadąc uliczką znak skrętu szlaku jest widoczny na słupie, jadąc ścieżką za rowem skręcamy w pierwszą ścieżkę w las. Po 360 m skręcamy w lewo, Kolejne skrzyżowanie przecinamy na wprost. Po 290 m przekraczamy rów i jedziemy prosto przez 260 m do drogi.



188.16 Chojnowski Park Krajobrazowy, *Skrzyżowanie dróg leśnych*

Skręcamy w prawo przed drogą na ścieżkę i po 34 m skręcamy w lewo na drogę. Jedziemy prosto przez 830 m. Droga z leśnego duktu zamieni się w ulicę Jagiełły w Łbiskach.



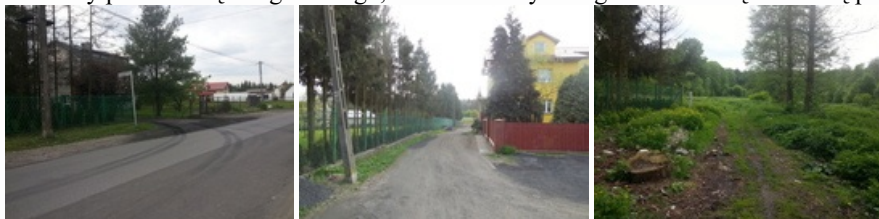
189.02 Łbiska, *Skrzyżowanie ulic Władysława Jagiełły i Bolesława Chrobrego*

Skręcamy w prawo i po 65 m skręcamy w lewo w ulicę Żeligowskiego



189.09 Łbiska, *Skrzyżowanie ulic Bolesława Chrobrego i Lucjana Żeligowskiego*

Jedziemy prosto ulicą Żeligowskiego, do końca ulicy. Droga zamienia się w dróżkę polną. Jedziemy do lasu (410 m).



189.98 Chojnowski Park Krajobrazowy, *Skrzyżowanie dróg leśnych*


Jedziemy drogą przez las prosto do skrzyżowanie, gdzie skręcamy w prawo (nie ma możliwości jazdy na wprost). Po 130 m skręcamy lekko w lewo na ścieżkę. Przez 260 m jedziemy prosto, aż do skrzyżowania ze szlabanem.



190.37 Chojnowski Park Krajobrazowy, *Skrzyżowanie dróg leśnych*


Jedziemy prosto obok szlabanu (nie przekraczamy go). Jedziemy prosto przez 310 m, droga łagodnie skręca w lewo. Jedziemy blisko krawędzi lasu przez 750 m, przejeżdżając wszystkie skrzyżowanie na wprost. Droga może być błotnista lub fragmentem zalana. Jedziemy granicą rezerwatur Biele Chojnowskie aż do drogi asfaltowej.



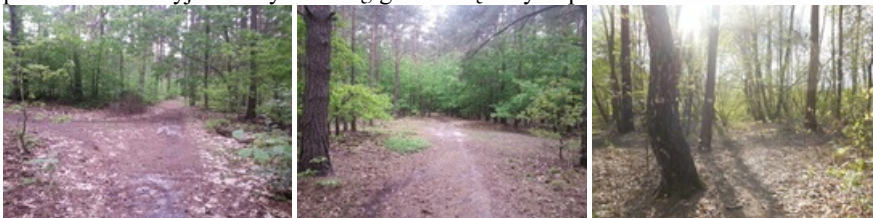
191.44 Rezerwat Biele Chojnowskie, Skrzyżowanie drogi leśnej z drogą asfaltową DW722 


Przekraczamy jezdnię i po 59 m w lewo do rezerwatu Biele Chojnowskie. Po ok 100 metrach skręcamy w prawo i jedziemy prosto ścieżką przez 340 m do kolejnego skrzyżowania, które przecinamy na wprost.



192.25 Chojnowski Park Krajobrazowy, Skrzyżowanie dróg leśnych 


Kolejne skrzyżowanie przecinamy na wprost. Dojeżdżając do zabudowań jedziemy prosto mimo iż wyjeżdżona ścieżka skręca w prawo i po 50 metrach wyjeżdżamy na ulicę, gdzie skręcamy w prawo na mostek.



192.37 Głusków-Zielone, węzeł szlaków, Most nad Jeziorką  


Jedziemy prosto przez mostek i po 150 m skręcamy w lewo w ulicę Runowską. Jedziemy prosto (830 m) aż do skrzyżowania drogi do drogi asfaltowej (ulicy Radnych) (jedziemy prosto nawet gdy uliczka zamieni się w polną drogę).



193.34 Głusków-Zielone, Skrzyżowanie ulic Radnych i Runowskiej 


Przecinamy drogę na wprost do lasu. W lesie po 100 m skręcamy w lewo, a po 350 m w prawo i wyjeżdżamy na drogę polną.



193.88 Głusków-Zielone, Skrzyżowanie drogi leśnej z polną 


Jedziemy prosto przez 2.49 km. Do torów kolejki wąskotorowej (980 m) trzymamy się drogi polnej, która tuż przed torami łagodnie skręca w lewo. Po torach jedziemy prosto na skrzyżowaniu z ulicą Sepią, a także po 440 m na skrzyżowaniu jedziemy prosto.



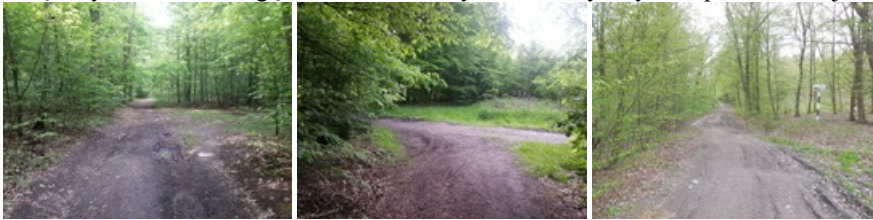
195.29 Runów, Skrzyżowanie dróg leśnych 



Jedziemy dalej prosto drogą przez las przez kolejne skrzyżowania (1.07 km).



196.37 Runów, Skrzyżowanie dróg leśnych 


Skręcamy w lewo na drogę ze szlakiem konnym. Jedziemy cały czas prosto, aż dojedziemy do szutrowej drogi.



197.03 Złotokłos, Skrzyżowanie drogi leśnej z ulicą Zawadzka  

Skręcamy w prawo i jedziemy do ulicy asfaltowej Piaseczyńskiej (120 m), gdzie skręcamy w prawo.



197.92 Wólka Pracka, Skrzyżowanie ulicy Ogrodowej z drogą polną 


Skręcamy w lewo w drogę polną. Następnie trzymamy się bardziej rozjeżdżonej drogi wzdłuż szpalerów drzew. Szlak prowadzi po drugiej stronie drzew, od strony pól, nie jest przejezdny. Po 320 m przecinamy skrzyżowanie na wprost z drogą polną i trzymamy się prawej strony szpalerów drzew. Jedziemy prosto do lasu, aż dojedziemy do linii wysokiego napięcia.



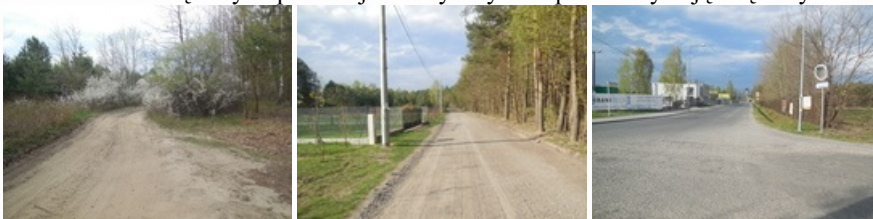
199.09 Lasy Sekocińskie, Skrzyżowanie dróg leśnych 



Najpierw w prawo i zaraz w lewo. Za linią energetyczną kontynuujemy jazdę na wprost. Po 680 m dojeżdżamy do szlabanu i ulicy Granicznej.



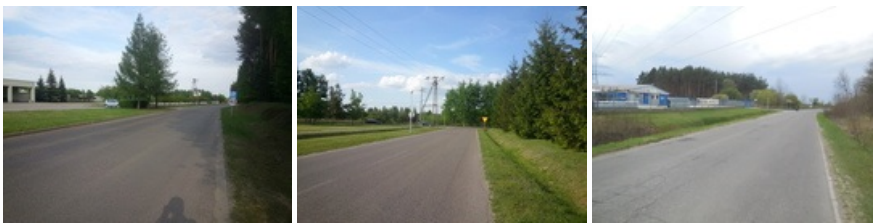
199.77 Lasy Sekocińskie, Skrzyżowanie drogi leśnej z drogą polną 



Za szlabanem skręcamy w prawo i jedziemy cały czas prosto trzymając się ulicy Granicznej aż do cmentarza (2.85 km).



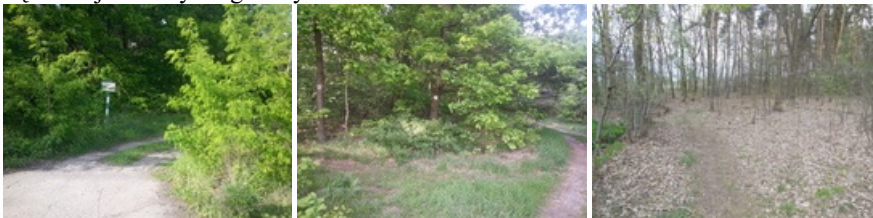
202.40 Stefanowo, Skrzyżowanie ulic Granicznej i Ulanów  



Jedziemy prosto na ulicę asfaltową do murów cmentarza, następnie w prawo i w lewo na skrzyżowaniu, w ten sposób objeżdżamy cmentarz z 3 stron (południowej, wschodniej, zachodniej).



204.38 Kuleszówka, Skrzyżowanie ulic Masztowej i drogi leśnej  

Gdy będziemy się zbliżać do końca cmentarza, skręcamy w prawo w las w drogę pożarową i następnie skręcamy w lewo na ścieżkę i pod kątem dojeżdżamy do granicy lasu.



204.51 Lasy Sękocińskie, Skrzyżowanie drogi leśnej z polną  


Jedziemy prosto granicą lasu aż do szlabanu (870 m) i dalej prosto przez szlaban razem ze szlakiem konnym. Jedziemy prosto przez 1.22 km aż do Magdalenki. Po drodze na wprost mijamy szlabany.



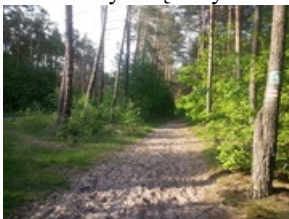
206.35 Lasy Sękocińskie, Skrzyżowanie dróg leśnych 



Jedziemy prosto razem ze szlakiem konnym przez szlaban i kolejny, aż wjedziemy na brukowaną ulicę.



206.59 Magdalenka, Ulica Kalinowa 



Sam szlak prowadzi obok ulicy, ale przez konie jest bardzo mocno zdewastowany i jest nie przejezdny, dlatego jedziemy ulicą prosto i na końcu ulicy skręcamy w lewo.



206.99 Magdalenka, Skrzyżowanie ulic Jesionowej i Kalinowej  


Skręcamy w prawo w ulicę Jesionową i na wysokości ulicy Głogowej (410 m) skręcamy w prawo do lasu na ścieżkę. Jedziemy tą ścieżką prosto aż do ulicy Jarzębinowej (po 390 m), wjedziemy prosto do kolejnego skrzyżowania z ulicą Brzozową (po 380 m) i skręcamy w lewo.



208.17 Magdalenka, Skrzyżowanie ulic Jarzębinowa i Brzozowej  

Jedziemy prosto 550 m do ulicy Lipowej, skręcamy w prawo i jedziemy do skrzyżowania z główną ulicą Słoneczną (DW721) (360 m), gdzie skręcamy w lewo na chodnik (ciąg pieszo-rowerowy) i jedziemy do ulicy Wąskiej (390 m)



209.47 Magdalenka, Skrzyżowanie ulic Słonecznej (DW721) i Wąskiej 


Skrećamy w lewo w ulicę Wąską. Na drugim skrzyżowaniu w prawo w Modrzewiową (po 240 m), następnie w lewo w Graniczną (po 400 m) i na drugim skrzyżowaniu w prawo w Mahoniową (po 200 m).



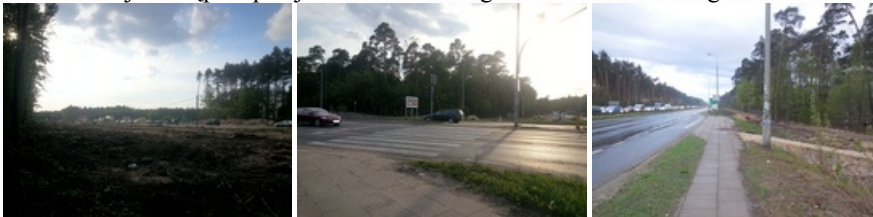
210.31 Magdalenka, Skrzyżowanie ulic Sosnowej, Mahoniowej i Granicznej 

Jedziemy prosto przez 610 m w kierunku przebudowywanej drogi DK7, ale z 200m przed drogą (za drugim słupem elektrycznym) skrećamy w prawo w las. Jedziemy prosto aż do przebudowywanej drogi D721.



211.35 Sękocin-Las, DW721, Skrzyżowanie ulicy leśnej z ulicą Słoneczną (DW721) 

Nie przekraczamy drogi DW721, tylko poboczem dostajemy się do skrzyżowania ze światłami, przechodzimy na drugą stronę alei Krakowskiej i następnie przejechać wzdłuż drogi SK7 i Hotelu Leśnego. Za Hotelem skrećamy w prawo w las.



211.79 Lasy Sękocińskie, Skrzyżowanie ścieżki z DK7 

Trzeba trzymać się ścieżki prowadzącej wzdłuż drogi krajowej. Po 260 m wyjedziemy na polanę z siłownią na powietrzu, jedziemy cały czas prosto. Prosto jedziemy też na skrzyżowaniu dróg po 89 m



212.14 Lasy Sękocińskie, Skrzyżowanie dróg leśnych 

Na skrzyżowaniu dróg pod kątem jedziemy prosto duktem leśnym. Po 270 m skrećamy w prawo. Dalej przez skrzyżowania (po) jedziemy prosto



212.41 Lasy Sękocińskie, Skrzyżowanie dróg leśnych 

Jedziemy prosto przez skrzyżowania (po 140 m i 270 m), po 490 m skrećamy w lewo.



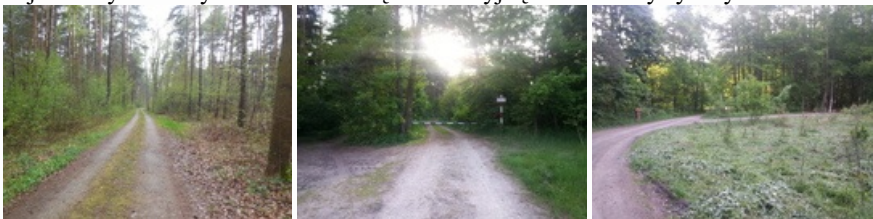
212.90 Lasy Sękocińskie, Skrzyżowanie dróg leśnych

Jedziemy duktem leśnym cały czas prosto, po 240 m wyjeżdżamy na ubitą drogę leśną i skręcamy w prawo.



213.13 Lasy Sękocińskie, Skrzyżowanie dróg leśnych

Jedziemy prostą drogą pożarową. Po 280 m przetniemy linię energetyczną i kierujemy się prosto za szlaban. Po kolejnych 1.40 km dojedziemy do skrzyżowania z tablicą informacyjną "Obiekt turystyczny Stara Szkółka".



214.81 Lasy Sękocińskie, Skrzyżowanie dróg leśnych

Skręcamy w prawo od znaku "Stara szkółka" i za 10 m skręcamy na ścieżkę (obok drzewa ze znakiem szlaku) i objeżdżamy ścieżką polaną z 3 stron blisko płotu.



215.30 Lasy Sękocińskie, Skrzyżowanie dróg leśnych

Odjeżdżamy ścieżką w prawo od polny i po 130 m skręcamy w lewo i dojeżdżamy do szosy.



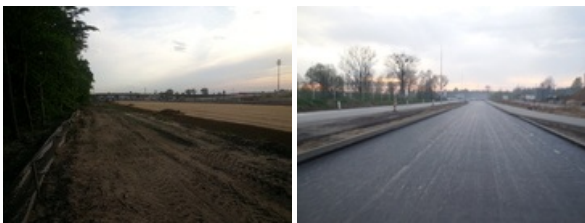
215.58 Lasy Sękocińskie, Skrzyżowanie drogi leśnej z asfaltową drogą DW721

Przejeżdżamy przez szosę i kierujemy się na dukt leśny za szlabanem. Po 330 m skręcamy lekko w lewo i jedziemy w prosto w kierunku drogi DK8. Po kolejnych 120 m będziemy mieć skrzyżowanie, które pokonujemy na wprost. Po 510 m dojeżdżamy do przebudowywanej drogi krajowej DK8.



216.54 Lasy Sękocińskie, Skrzyżowanie z drogą krajową DK8

Tutaj musimy przedostać się na drugą stronę drogi. Należy skręcić w lewo i pojechać do wiaduktu. Za wiaduktem jest skrzyżowanie na którym można przekroczyć aleję Katowicką albo skorzystać z wiaduktu. Jedziemy w kierunku centrum Handlowych i przebudowywanej ulicy Paszków w Wolicy.



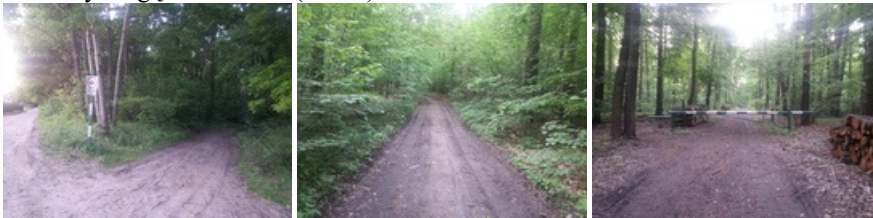
217.69 Wolica, *Skrzyżowanie ulic Paszków z Dojazdową*  

Jedziemy dwujezdniową drogą Paszków. Droga zmienia się w jednojezdniową, a później w drogę gruntową. Po 950 m przekraczamy most na rzece Utrata. Po 230 m przy szlabanie wjeżdżamy do lasu, ale trzymamy się drogi.



219.44 Las Komorowski, *Skrzyżowanie dróg leśnych* 

Tutaj ścieżka z powrotem wraca na drogę i zaraz odbijamy do lasu w prawo pod kątem. Wjeżdżamy do lasu, odjeżdżając od brzegu lasu. Jedziemy drogą do szlabanu (900 m).



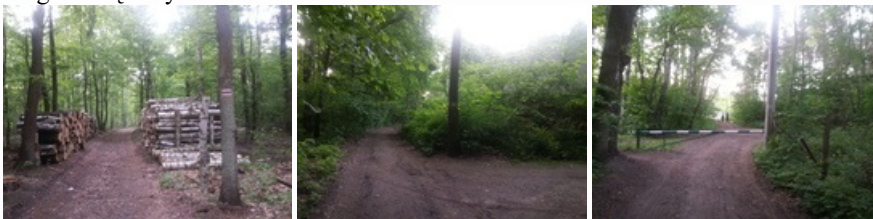
220.34 Las Komorowski, *Skrzyżowanie dróg leśnych* 

Przejeżdżamy szlaba i skręcamy w prawo. Na podwójnym skrzyżowaniu po 190 m jedziemy prosto. Na kolejnym skrzyżowaniu po 110 m skręcamy w lewo.



220.64 Las Komorowski, *Skrzyżowanie dróg leśnych* 

Jedziemy prosto. Znak szlaku ze skrzyżowania nie widać, bo zastaniają kłocze z drewna. Jedziemy prosto przez pierwszy szlaban, a za drugim skręcamy w lewo.



220.90 Las Komorowski, *Skrzyżowanie dróg leśnych* 


Jedziemy ścieżką przez krzaki, wyjeżdżamy na utwardzoną ulicę Dębową w Granicy. Jedziemy prosto przez szlaban (110 m). Po 180 m dojeżdżamy do skrzyżowania z drogami leśnymi.



221.19 Las Komorowski, *Skrzyżowanie dróg leśnych* 

Jedziemy prosto, skręcając najpierw w prawo, a później w lewo. Dojeżdżamy do szosy, którą przekraczamy na zakręcie.



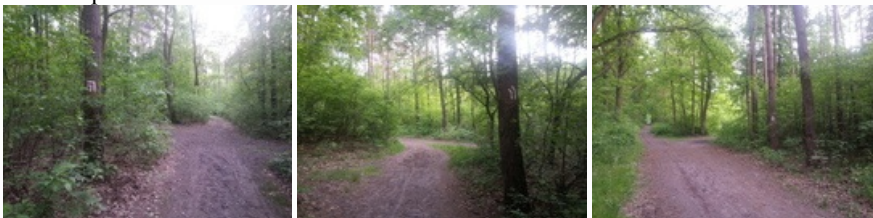
221.53 Las Komorowski, Parking leśny 

Przed szlabanem skręcamy w lewo i jedziemy wzdłuż ulicy przez 140 m i skręcamy w prawo za szlaban. Jedziemy prosto przez 600 m w tym jedno duże skrzyżowanie na wprost.



222.27 Las Komorowski, Skrzyżowanie dróg leśnych 

Na kolejnym skrzyżowaniu skręcamy w lewo. Po 160 m dojeżdżamy do drogi i skręcamy w lekko lewo. Po kolejnych 45 m skręcamy lekko w prawo.



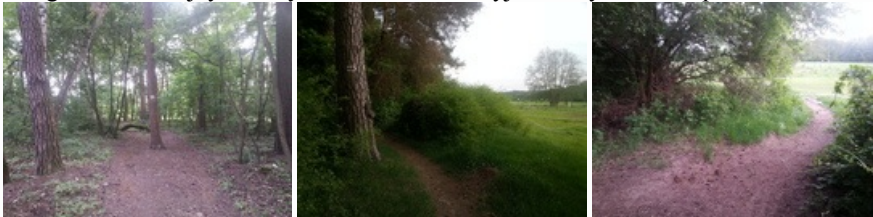
222.47 Las Komorowski, Skrzyżowanie dróg leśnych 

Jedziemy prosto ścieżką, przy skrzyżowaniu ścieżek na polanie bardziej na prawo.



222.74 Las Komorowski, Skrzyżowanie dróg leśnych 

Jedziemy w kierunku granicy lasu. Tutaj szlak wychodzi z lasu na pastwisko, ale jeszcze przez kilka metrów rozjeżdżona ścieżka prowadzi brzegiem i na kolejnym skrzyżowaniu ścieżek wyjeżdżamy z lasu na pastwisko.



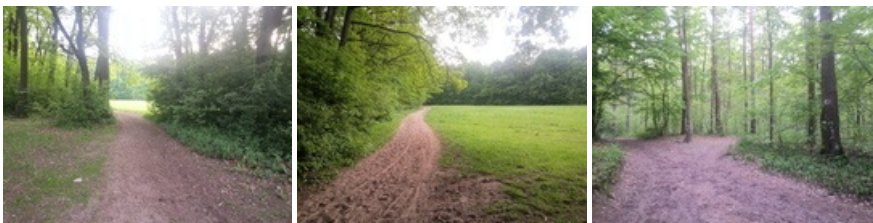
222.96 Las Komorowski, Skrzyżowanie dróg leśnych 

Skręcamy w prawo w między ogrodzenia koło słupa. Jedziemy w kierunku rzeki, ale trzymając się ścieżki bardziej na prawo, która doprowadza nas do mostku. Po przekroczeniu mostku skręcamy lekko w lewo i kierujemy się w kierunku drogi.



223.09 Dolina Zimnej Wody, węzeł szlaków, Mostek nad Zimną Wodą  

Jedziemy drogą wzdłuż lasu i po kilkudziesięciu metrach wjeżdżamy do lasu, aby na skrzyżowaniu skręcić w lewo.



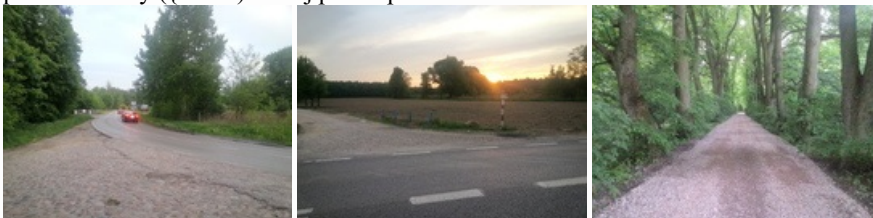
223.35 Las Młochowski, *Skrzyżowanie dróg leśnych*

Jedziemy prosto przez 660 m, po drodze po 220 m przecinamy na wprost spore skrzyżowanie. Skracamy lekko lewo na skrzyżowaniu trzech dróg. Dalej jedziemy prosto aż do ulicy. Droga leśna w pewnym momencie zamieni się w bruk.



224.28 Las Młochowski, *Skrzyżowanie dróg leśnej i DW720*

Wyjeżdżamy na zakręcie i jedziemy prosto na szosę i po 110 m skręcamy w prawo (w drogę pożarową nr 36). Jedziemy drogą ubitą prosto przez szlabany (178.6) i dalej prosto przez 650 m.



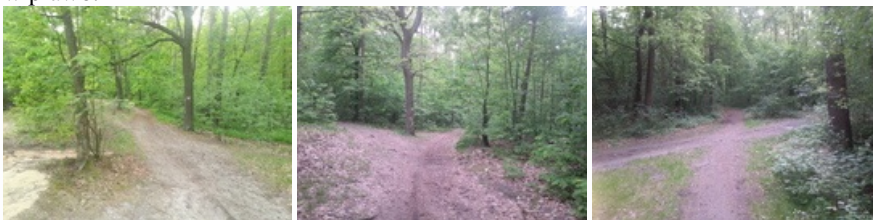
225.04 Las Młochowski, *węzeł szlaków*, *Skrzyżowanie dróg leśnych*

Dwie równoległe drogi w końcu łączą się na skrzyżowaniu. My jedziemy prosto przez dwa skrzyżowania (po 220 m i po kolejnych 260 m). Po 90 m zaczyna do drogi dochodzić szlaki (rowerowe mtb) w tym znakowany również na czerwono szlak pieszy pamięci AK. Po kolejnych 270 m dojeżdżamy do sporego skrzyżowania. Skracamy lekko w prawo na górkę.



225.94 Las Młochowski, *Skrzyżowanie dróg leśnych*

Na górce musimy się pilnować szlaku, gdyż sporo jest ścieżek. Po 59 m skręcamy lekko w prawo i jedziemy też ze rowerowymi szlakami mtb. Po 280 m skręcamy lekko w lewo razem z wyjeżdżoną ścieżką. Po 310 m przejeżdżamy skrzyżowanie na wprost. Po 64 m odbijamy w prawo.



226.65 Las Młochowski, *Skrzyżowanie dróg leśnych*

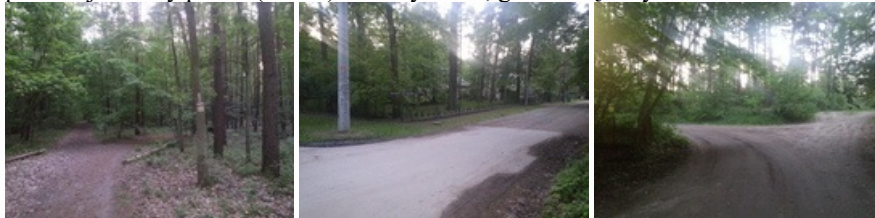
Po skręceniu w prawo po ok. 10 m skręcamy w lewo. Po 430 m wraz z złotym przejeżdżamy skrzyżowanie na wprost. Jedziemy dalej przez 120 m.




227.21 Las Młochowski, *Skrzyżowanie dróg leśnych*

Skręcamy w lekko w prawo z drogi na ścieżkę. Po 260 m wyjeżdżamy na ulicę Krasieńskiego w Podkowie Leśnej, gdzie skręcamy w

prawy i jedziemy prosto (180 m) do ulicy Prusa, gdzie skręcamy w lewo.



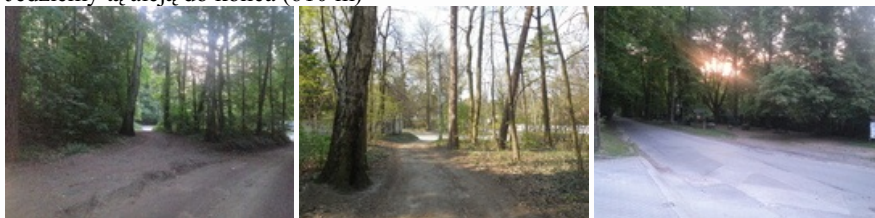
227.64 Podkowa Leśna, Skrzyżowanie ulic Zygmunta Krasińskiego i Bolesława Prusa 


Jedziemy prosto ulicą Prusa, aż do końca (130 m), skręcamy w prawo w ulicę Słowackiego. Po 43 m w małym zagajniku skręcamy lekko w lewo.



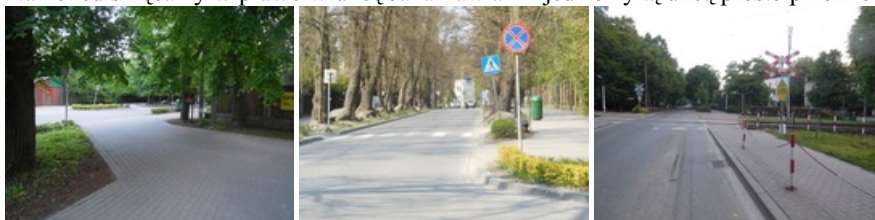
227.81 Podkowa Leśna, Ulica Juliusza Słowackiego 


Skręcamy na drogę lekko w lewo, aby wyjechać na skrzyżowanie uliczek. Jedziemy lekko w lewo, tak aby jechać aleją Lip pod Lipami. Jedziemy tą aleją do końca (610 m)



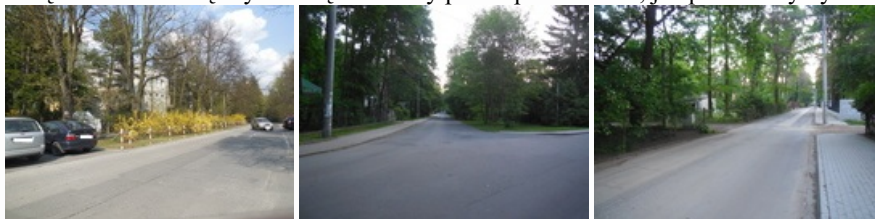
228.42 Podkowa Leśna, Skrzyżowanie ulic Lipowej i Jana Pawła II 


Na końcu skręcamy w prawo w ulicę Jana Pawła II i jedziemy tą ulicą prosto przez 290 m do przejazdu kolejowego.



228.72 Podkowa Leśna, Skrzyżowanie ulic Lotniczej i Brwinowskiej 


14 m za przejazdem kolejowym skręcamy w prawo w ulicę Lotniczą (w pierwszą ulicę przy torach). Następnie po 190 m skręcamy drugą ulicę w lewo w ulicę Myśliwską. Jedziemy prosto przez 500 m, jak przekroczymy mostek to skręcamy w pierwszą w lewo.



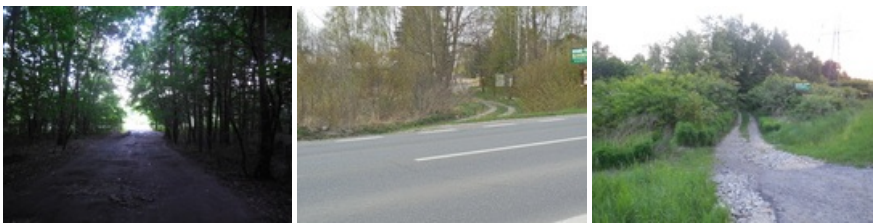
228.92 Podkowa Leśna, Skrzyżowanie ulic Lotniczej i Myśliwskiej 


Dojeżdżamy do ulicy Głównej (910 m) i skręcamy w prawo i jedziemy do końca ulicy (240 m) i skręcamy w lewo przy skrzyżowaniu z ulicą Wiewiórek. Jedziemy tą ubitą drogą w kierunku szosy drogi wojewódzkiej DW719.



230.18 Podkowa Leśna, Skrzyżowanie ulic Głównej z DW719 

Przejeżdżamy szosę na wprost kierując się na drogę. (Dwa ostatnie zdjęcia przedstawiają tą samą drogę, różnica 1 miesiąca). Tą drogą wyjedziemy na ulicę Borkową w Brwinowie.



230.40 Brwinów, Skrzyżowanie ulic Kępińskiej i Borkowej 


Skrećamy w lewo w asfaltową ulicę Kępińską. Jedziemy prosto przez 540 m do głównej ulicy Wilsona, gdzie skrećamy w prawo.



230.94 Brwinów, Skrzyżowanie ulic Kępińskiej i Thomasa Woodrowa Wilsona 


Jedziemy prosto aż do ronda Waława Kowalskiego (530 m). Na rondzie jedziemy prosto na drogę DW720 w kierunku Błonia i kierujemy się w kierunku tunelu.



231.64 Brwinów, stacja PKP, Tunel pod stacją kolejową PKP Brwinów 

Jedziemy tunelem pod torami. Przy rynku nadal trzymamy się głównej drogi DW720, która najpierw po łuku skrećamy w lewo (99 m), a później po łuku w prawo (48 m). Jedziemy ulicą Biskupią (droga DW720) aż za wiadukt na autostradzie (2.04 km).



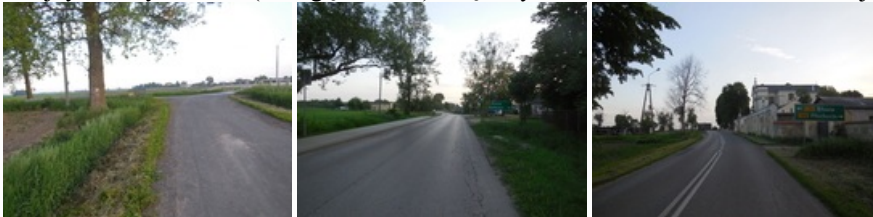
233.83 Autostrada A2, Wiadukt drogi DW720 nad autostradą 


Przy zjeździe z wiaduktu skrećamy w lewo na drogę techniczną. Jedziemy wzdłuż ekranów dźwiękoszczelnych w kierunku Miejsca Obsługi Podróżnych Brwinów (z dużym widocznym logiem McDonalda). Po 1.72 km skrećamy w prawo na asfalt. Po 1.52 km w Czubinku skrećamy w pierwszą w prawo drogę żwirową. Jedziemy drogą żwirową aż do asfaltu (1.05 km).



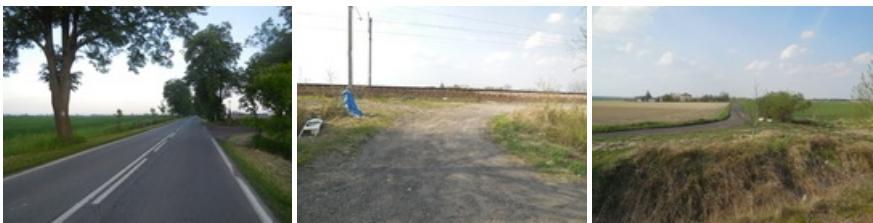
238.51 Czubin, Most nad Rokitnicą 


Skrećamy w prawo na mostek i jedziemy prosto do skrzyżowania z drogą DW720 (340 m). Jedziemy prosto na Błonie i po 870 m na kolejnym skrzyżowaniu (z drogą DW700) skrećamy w lewo na Błonie. Po 170 m dojeżdżamy do skrzyżowania z drogą szutrową.



239.89 Rokitno-Majątek, Skrzyżowanie DW720 i drogi szutrowej 

Skrećamy w prawo w drogę szutrową. Jedziemy prosto do torów (1.18 km), tutaj przechodzimy na drugą stronę torów i kontynuujemy jazdę drogą żwirową przez 1.52 km do drogi DK92.



242.59 Kopytów, Skrzyżowanie drogi z główną ulicą Powstańców DK2 


Skręcamy w prawo na drogę DK92 (w kierunku widocznego mostu) i po 380 m skręcamy w lewo w drogę na Zaborówek.



242.97 Kopytów, Skrzyżowanie ulicy Poznańskiej (DK92) z ulicą Nowowiejską (droga na Zaborówek) 

Jedziemy ulicą przez 1.10 km, następnie skręcamy w drogę szutrową w prawo (79 m wcześniej będzie skręt w lewo na Radzików). Szutrowką dojeżdżamy do wsi Łąźnie (1.19 km), gdzie skręcamy w lewo.



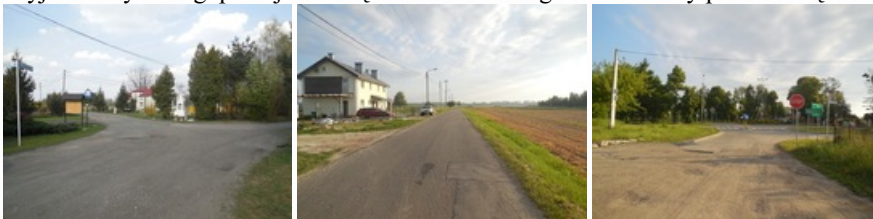
245.27 Łązniew, Ulica Łązniew-Majątek 


Wjeżdżamy na drogę z płyt betonowych i jedziemy cały czas prosto na dwóch skrzyżowaniach (z Wiosenną [130 m] i z Błotną [250 m]). Później droga zamieni się w drogę szutrową i znowu z asfaltową. Po 1.48 km na równorzędym skrzyżowaniu prosto. Po 560 m dojeżdżamy do ulicy Nowowiejskiej w Pilaszkuwie i jedziemy prosto w drogę polną. Tą drogą po 1.35 km wyjeżdżamy w Feliksowie.



248.66 Feliksów, Skrzyżowanie ulic Granicznej i Południowej 

Wyjeżdżamy z drogi polnej na ubitą i na lewo koło figurki. Jedziemy prosto ulicą Południową. Po 1.74 km dojeżdżamy do Zaborowa.



250.42 Zaborów, Rondo ulic Stołecznej (DW580), Jana Kujawskiego i Leśnej 

Skręcamy na rondzie w lewo i jedziemy w kierunku kościoła, gdzie czerwony szlak się kończy. Od tego momentu jedziemy niebieskim szlakiem pieszym przez 9.34 km, aż do Leszna.

